



DESIGN  

---

MILANO

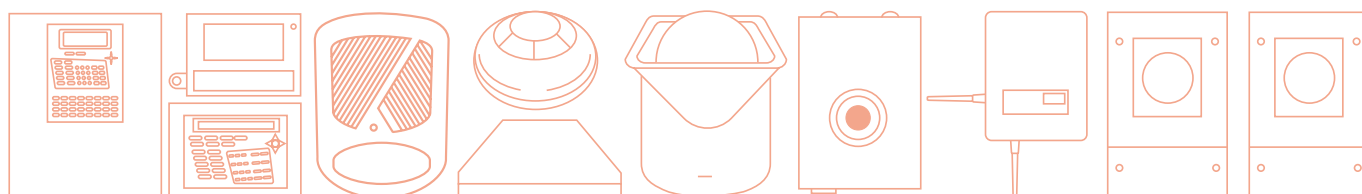
## Sistemi **ANTINCENDIO**

I prodotti per la rilevazione antincendio Teledata rispondono alle normative EN 54 vigenti per quello che riguarda gli apparati di rilevazione incendio. Gli apparati di rilevazione incendio Teledata sono in grado di gestire fino a 240 dispositivi per loop offrendo soluzioni da 1 a 9 loop espandibili con architettura ad anello di centrali.

Teledata offre delle novità tecniche quali:

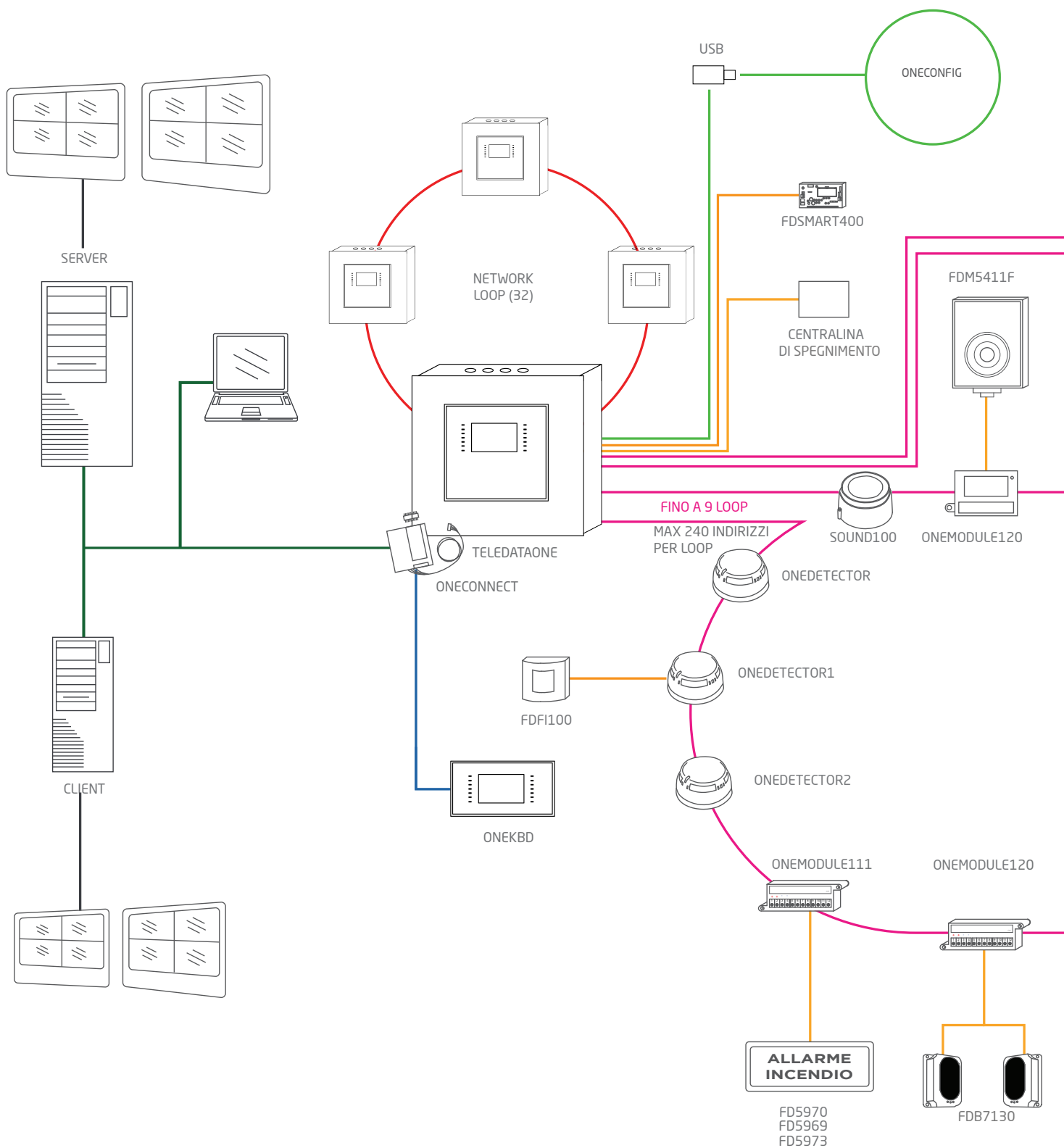
- L'utilizzo di un protocollo di comunicazione di tipo digitale a 2 livelli di tensione con il conseguente miglioramento della qualità e della affidabilità della comunicazione sul loop e l'aumento della lunghezza del loop chiuso fino a 6 Km. Questa soluzione tecnica consente alla gamma di prodotti di offrire soluzione loop powered su ogni categoria di dispositivo indirizzato.
- Prodotti perfettamente rispondenti alle più recenti normative quali UNI 9795:2021 e UNI 11744.
- Un design unico e moderno che sposa le moderne soluzioni architettoniche sposandosi in maniera discreta ed elegante agli ambienti in cui viene installato.
- La possibilità di personalizzare il ral dei dispositivi anche per quantità limitatissime consente di adattarsi alle esigenze più estreme della direzione artistica.
- La rilevazione del corto integrata nel corpo dei moduli e dei sensori analogici indirizzati e in centrale, evitando l'utilizzo degli isolatori esterni.

La gestione degli apparati è facilitata dall'utilizzo di pannelli remoti di visualizzazione touch e LED di segnalazione. La gestione degli apparati può essere fatta su qualsiasi linea o rete di comunicazione attraverso opportuno software di comunicazione dedicato, piattaforme di terzi o protocolli di comunicazione standard. La gestione degli apparati incendio su mappe grafiche è integrata alla gestione dei sistemi antintrusione TVCC, controllo accessi e di building automation.



## INDICE

Centrale antincendio analogica TeledataOne .....	12	Sirene e campane .....	48
Periferiche e accessori.....	14	Rilevatori lineari di fumo a barriera.....	52
Centrale antincendio analogica OneMini.....	18	Rivelatori antiallagamento .....	53
Centrale antincendio analogica OneMini2.....	19	Dispositivi Atex.....	54
Software .....	20	Aspirazione - ASD .....	58
Sensori indirizzati .....	22	Centrali di rilevazione termica resettabile.....	62
Pulsanti indirizzati.....	26	Cavo Termosensibile.....	63
Moduli indirizzati.....	27	Sistemi di spegnimento.....	64
Sirene indirizzate .....	30	Centrale Gas OneMiniG.....	66
Programmatore .....	34	Rilevatori gas - Serie Pro.....	66
Rivelatori e periferiche antincendio via radio .....	36	Rilevatori gas .....	67
Centrali antincendio convenzionali .....	42	Rilevatori di fiamma.....	68
Modulo radio per centrali non convenzionali .....	42	Rilevatori di scintilla.....	69
Rivelatori convenzionali.....	43	Fermi elettromagnetici.....	70
Pulsanti allarme.....	44	Gruppi di alimentazione .....	71
Pannelli ottico acustici.....	45	Batterie.....	71
Segnalatori e pannelli ottico acustici .....	46	Accessori per test e manutenzione.....	72



**LINEA TCPIP**  
(Cavo cat.5)

**LINEA RS485**  
(Cavo schermato antifiama con 2 conduttori  
per alimentazione e 2 conduttori RS485 per segnale)

**SEGNALE**  
(Cavo schermato antifiama con 2 conduttori  
per segnale senza alimentazione)

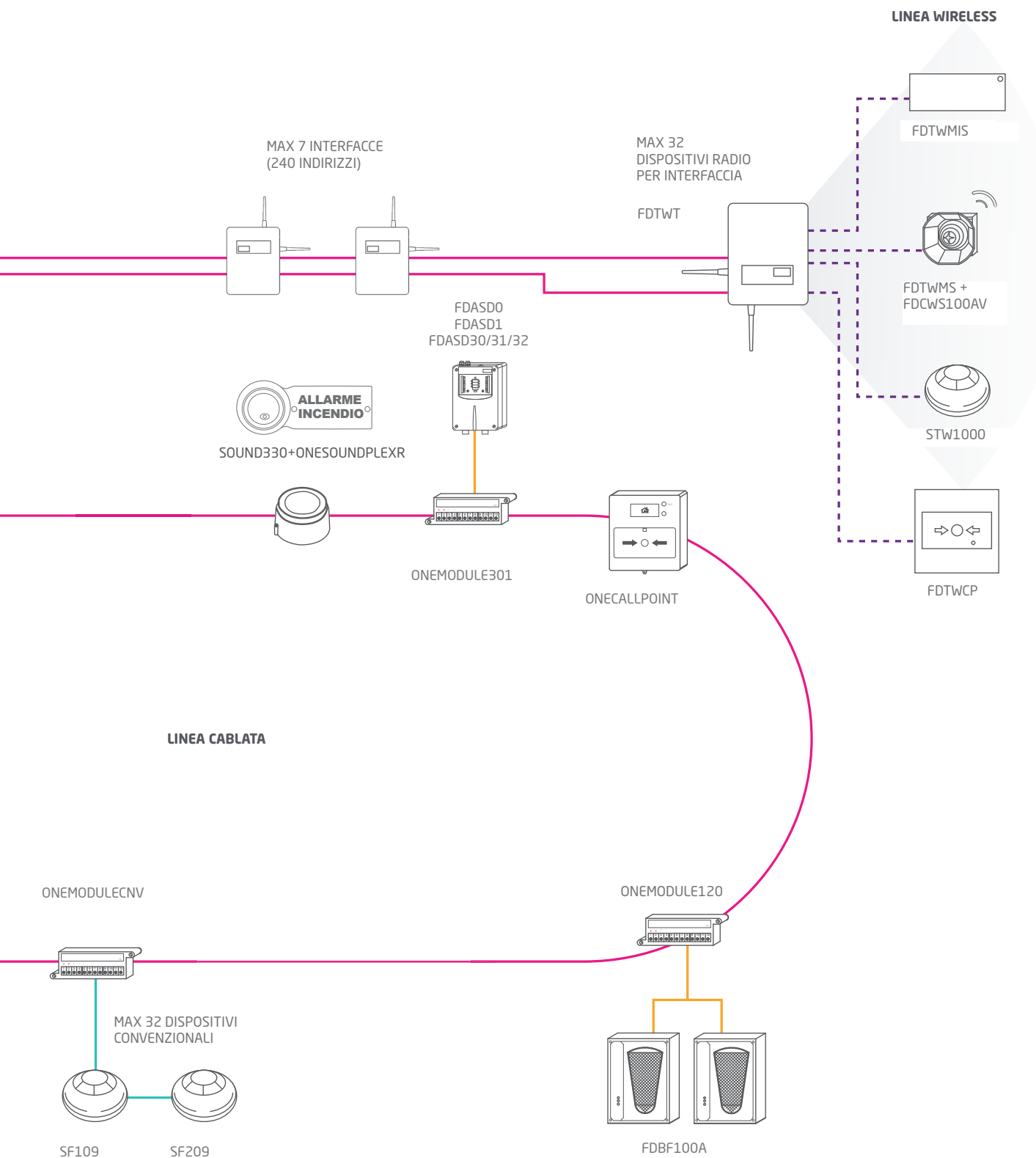
**ALIMENTAZIONE E SEGNALE**  
(Cavo schermato antifiamma  
con 2 conduttori per segnale e alimentazione)

----- **WIRELESS**  
(Linea radio frequenza 870 MHz)

## NETWORK LOOP

(Cavo cat 5)





**USB**  
(Upload download programmazione)

**LOOP FIRE CHIUSO CON ALIMENTAZIONE**  
(Cavo schermato antifiame con 2 conduttori per segnale e alimentazione)

**(x)** = Numero massimo di apparati collegabili sommabili tra di loro es: (x) + (x)

**[x]** = Numero massimo di apparati colleg non sommabili tra di loro es: [x] o [x]

# Tecnologia superiore e facilità di utilizzo



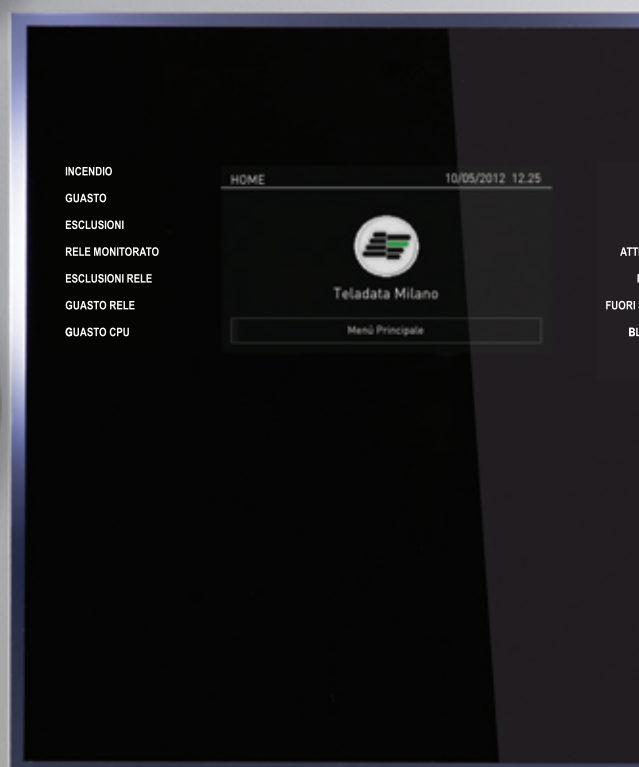
## 1. Utente Finale

Per la prima volta nel settore fire, anche l'utente finale può interagire con una centrale!  
L'utente in qualunque momento può accedere alla schermata a lui destinata, non soggetta a password, che gli permette di vedere solo lo storico eventi divisi per tipologia o semplicemente chiamare l'assistenza con un touch!



## 2. Log In

A seconda dei privilegi, il singolo utente finale, manutentore o programmatore, tramite login accede subito solo al proprio menu. Sul touch screen appariranno i 4-6 tasti a lui destinati e solo quelli! Tutto è più semplice e veloce: non si può sbagliare!  
Finalmente una centrale chiara!



## 3. Menu Operatore

Teledata One è il paradiso dei manutentori. Le centrali tradizionali ti costringono a usare il solito mini display, spesso male illuminato, con interminabili menu, magari non nella tua lingua, oppure a collegarti col pc, che non sempre è a portata di mano!



# rendono questo sistema davvero unico.

## 4. Mappa Diagnostica

La diagnostica sul touch screen ti dà a colpo d'occhio le informazioni sullo stato di ampie porzioni del sistema: vedi subito sensori, moduli d'ingresso e tipologie di anomalie; una "w" contrassegna le periferiche wireless. Il livello di sporco e della conseguente inefficienza di un sensore è indicato da colori diversi.

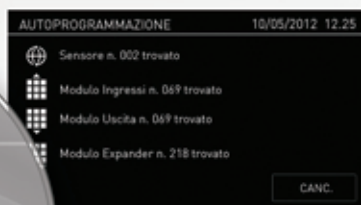
## 5. Informazioni Dettagliate

Se si tocca l'icona del sensore corrispondente, appare anche il dettaglio con la percentuale esatta di sporco che consente anche di pianificare meglio gli interventi periodici. Sensori sporchi non sono più in grado di rivelare il fumo, fondamentale quindi una diagnostica completa di tutto l'impianto sempre a portata di mano!



## 6. Menu Configurazione

Teledata One è anche il sogno di ogni installatore: è auto-indirizzabile e riconosce automaticamente tutte le periferiche, senza bisogno di usare degli scomodi dip-switch o di programmare i device uno alla volta.



## 7. Autoprogrammazione

La centrale legge tutto il campo e programma tutte le periferiche in automatico. E in seguito, le schermate di diagnostica mostrano quanto programmato dalla centrale. Facile!

# La nuova centrale ant completamente touch screen



## Design Unico.

Si chiama One, perché in un unico touch screen, hai tutte le informazioni e le istruzioni che ti servono!  
Un design italiano unico con LED colorati programmabili.



## Interfaccia Touch Screen.

Teledata One ha tutto in uno!  
è nata per essere toccata:  
è l'unica touch certificata!  
Un pannello totalmente touch screen  
con un'interfaccia di facile utilizzo.

# incendio made in italy, ed espandibile fino a 9 loop.



## Personalizzabile.

Teledata One è disponibile  
nei colori bianco, nero,  
o verniciabile a piacere.

Un oggetto raffinato dal design  
italiano, integrabile con il tuo brand,  
poiché interamente personalizzabile,  
anche nella retroilluminazione  
e nei led tricolore.

Completamente personalizzabile  
logo, colore e OEM certificato.

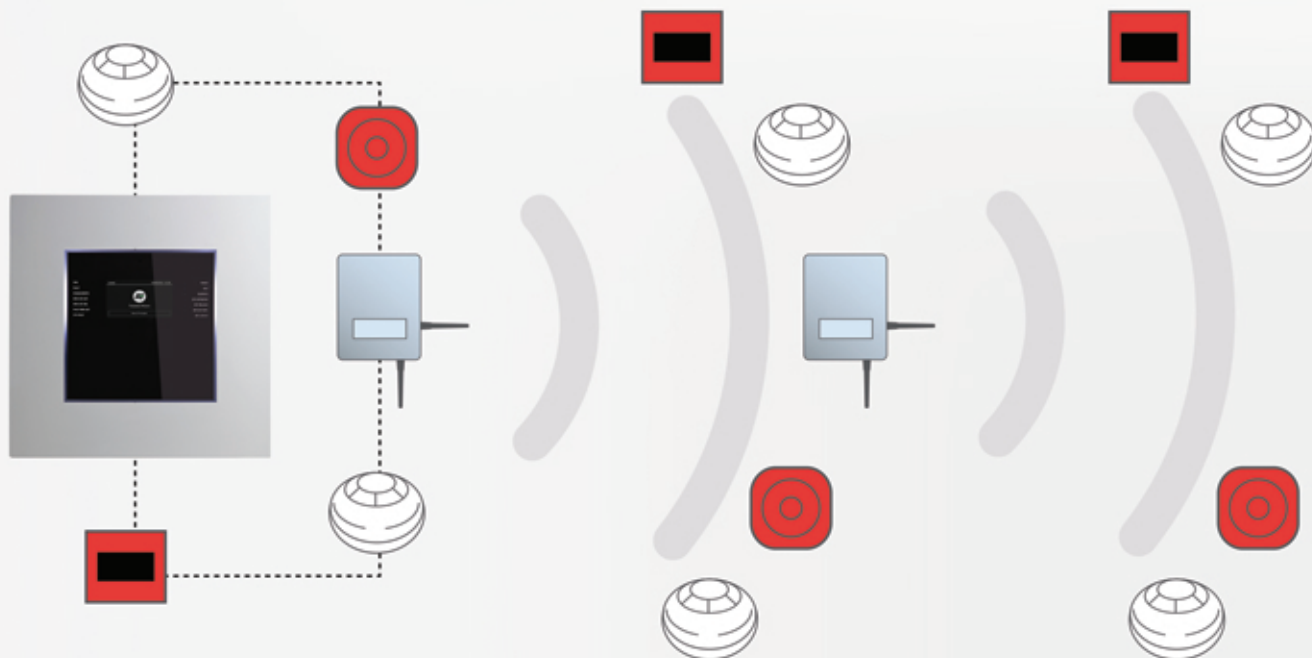


## Multi lingue.

Una quantità superiore di  
caratteri e simboli. Fino a 111 lingue.



# Safety & All in one!..



## Wireless.

Soluzione ibrida per  
i dispositivi cablati e wireless.

In combinazione con l'ampia gamma di apparecchiature di controllo compatibili leader del settore, Teledata offre la soluzione più flessibile per l'incendio wireless oggi disponibile. I moduli Traslatori sono collegati sul loop cablatto della centrale antincendio per formare un sistema completamente wireless, o ancora misto con dispositivi di campo cablati per formare un sistema ibrido. Ciascuno di questi moduli Traslatori comunica con 128 dispositivi di campo tramite un protocollo senza fili. Tutti i dispositivi di campo hanno una copertura wireless di 150m in campo aperto, ma dove distanze maggiori sono richieste il sistema è supportato da una serie di moduli Expander e Router che aiutano a diffondere i

segnali radio su distanze maggiori o in aree con difficoltà architettura strutturale. Più di un modulo Traslatore può essere utilizzato su ogni loop della centrale e ogni Traslatore è in grado di supportare molteplici moduli Expander che permettono di configurare sistemi di qualsiasi dimensione e complessità.

Qualora ci sia un sistema convenzionale o un sistema con protocollo non compatibile, i dispositivi di allarme wireless possono essere aggiunti tramite dei moduli Expander.

# Simplicity

All for you!



## Multi protocollo.

Gestione di rivelatori e devices con protocolli diversi.



## Auto indirizzamento.

Indirizzamento automatico con posizionamento e mappatura.



## Modulo di spegnimento.

Opzione modulo di spegnimento.



## Espandibilità.

Si possono mettere in rete fino a 128 centrali su network loop, arrivando così a gestire sistemi imponenti con oltre 250,000 devices.



## Ridondanza.

La scheda più importante di tutte è la scheda ridondanza, che rende Teledata One. L'unica centrale ridondata made in Italy! Tutti i singoli componenti, dalla CPU, all'alimentatore e oltre, possono essere ridondata, per meglio proteggere la vita delle persone, ben al di là di qualsiasi normativa anti-incendio.



## > TELEDATAONE Centrale rilevazione incendio touch screen 1 loop espandibile a 9



TeledataOne è la centrale antincendio del futuro, interamente progettata in Italia. Prima centrale al mondo dotata di tecnologia Touch Screen certificata EN 54-2 e 4. La semplicità d'utilizzo è garantita da un'interfaccia GUI user friendly che rende superfluo ogni manuale perché totalmente auto esplicativa. Tre diversi livelli di accesso per facilitare l'utilizzo ad ogni tipo di operatore (installatore, responsabile sicurezza e cliente finale). TeledataOne è multiprotocollo ed espandibile fino a 9 loop, ognuno di essi settabile con un diverso tipo di protocollo (Teledata-Argus-Apollo). Con un'unica centrale è possibile collegare fino a 2160 dispositivi, ogni loop infatti ne supporta 240. Inoltre è possibile interfacciare ancora più dispositivi creando un'anello di TeledataOne mediante la OneRing, così da ottenere un grado di sicurezza elevatissimo. Questa centrale antincendio permette di utilizzare sia i dispositivi cablati che quelli wireless anche nel medesimo impianto. TeledataOne permette la visualizzazione immediata e l'esportazione su supporto USB in formato excel della diagnostica dei dispositivi connessi. Offre anche la possibilità esclusiva di uno storico eventi suddivisibile per data, eventi, zone e loop ed inoltre scaricabile, esattamente come la diagnostica e la configurazione, su USB.

La TeledataOne è unica anche nel design, la meccanica è disponibile in diversi colori. Lo sfondo con 3 colorazioni led può essere disattivato o attivato a piacere. Teledata offre inoltre la possibilità di personalizzare su richiesta la centrale inserendo il logo della vostra azienda. Gestite ben 111 lingue e rispettivi alfabeti per andare in contro alle esigenze di ogni clienti in tutto il mondo.

Per aumentare ancora di più facilità di programmazione della TeledataOne è a vostra disposizione il software OneCloud che permette di eseguire la configurazione della centrale da ogni dispositivo connesso a una rete internet e importarla direttamente sulla vostra TeledataOne.

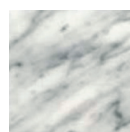


**Caratteristiche HARDWARE**

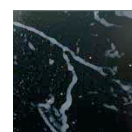
- Centrale indirizzabile microprocessore a 32 bit
- Display grafico touchscreen (480x272 TFT 4.3 ")
- 1 loop indirizzabili con protocollo digitale configurabile come aperto o chiuso.
- Espandibile sino a 9 loop
- Led tricolore programmabile bianco, blu e verde
- 240 dispositivi indirizzabili per loop.
- Circuito di protezione corto.
- 14 Led frontali
- Buzzer di segnalazione tacitabile e/o escludibile
- 1 uscita monitorata per sirena o dialer (24Vdc 1A)
- Uscita generale a contatto pulito 1A 30Vdc 120 Vac
- 1 uscita generale open collector (Sul HW l'uscita è presente)
- 1 linea RS 485 per le periferiche
- 1 RS 232/micro USB per la programmazione e la telegestione
- Led laterali tricolore programmabili
- Scheda ethernet 10 Mbit/s (scheda opzionale ONECONNECT)
- 56 led zone (scheda opzionale ONE56)
- Scheda 1 canale di spegnimento (scheda opzionale ONEEXT)
- Scheda redundancy (scheda opzionale ONERDD)
- Scheda rete ad anello tra centrali (scheda opzionale ONERING)
- Fino a 14 pannelli di controllo remoti collegabili al BUS RS485 alla distanza max di 800m (ONEKBD)
- Con la presenza di espansioni ONE2 e/o altre schede è necessario un alimentatore supplementare ONEPW (vedi documentazione)
- Capacità Batterie: 2 da 17Ah cad.
- Controllo efficienza e livello batterie e disconnessione della batteria in caso di scarica profonda
- Dimensioni: 410 x 410 x 120 mm
- Alimentazione: 230Vac
- Assorbimento: Max. 300mA
- Peso: 6,1 Kg (allestimento base senza batterie)
- Massima corrente carichi esterni su uscita ausiliaria: 1.000mA
- Temperatura funzionamento: Da 0° a +50°C (temperatura di esercizio)
- Massima corrente su loop: 535mA

**Caratteristiche del Software**

- Fino a 240 dispositivi indirizzabili per il loop
- Sistema ibrido filato / radio
- Divisione fino a 192 aree.
- 192 funzioni logiche
- Archivio più di 1000 eventi
- Auto programmazione dispositivi analogici su loop
- Mappatura dispositivi analogici su loop.
- Collegamento ad anello con altre centrali utilizzando una rete fault tolerant
- Gestione multilingue
- Completamente personalizzabile con logo personale, a colori, Touch screen e laterali LED multicolore
- Gestioni di rilevatori e moduli analogici di tipo diverso:
  - Rivelatori termici e ottici miscelati
  - Moduli di ingresso
  - Moduli di uscita
  - Pulsanti indirizzata
  - Sirene analogico indirizzabili
- LED colorato selezionabile
- Programmabile in locale o in remoto tramite software dedicato su seriale o LAN / WAN
- Multi-protocollo Teledata Apollo
- Protocollo MODBUS TCP/IP/MODBUS RTU su TCP IP (scheda opzionale ONECONNECT)
- Prodotto certificato Normative EN54-2 e EN54-4
- Marcatura CE (EMC direttive bassa tensione)

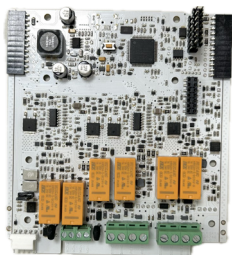
**Protocolli disponibili nel range di centrali Teledata****Colori Custom****MARBLE**

CARRARA



BLACK

**CUSTOM**



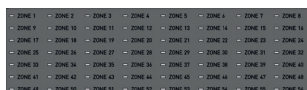
## > ONE2 Espansione 2 loops per TeledataOne

### Caratteristiche funzionali

La scheda ONE2 consente di ampliare la capacità di gestione per la centrale di rivelazione incendio TeledataOne di 2 loop, fino ad un massimo di 9 loop interni per centrale TeledataOne

### Caratteristiche tecniche

- Scheda espansione 2 loop per centrale TeledataOne
- Fino a quattro ONE2 per ogni centrale
- Dispositivo certificato in base alla norma EN54-2
- Loop configurabili come loop aperto o chiuso con conseguente gestione dei guasti
- Numero massimo di dispositivi per loop: 240
- Montaggio interno alla centrale su apposite connessioni su scheda master
- n° 2 uscita relé di allarme monitorata programmabile
- Multi-protocollo Teledata Apollo



## > ONE56 Scheda led area per centrale TeledataOne

### Caratteristiche funzionali

La scheda led ONE56 applicabile sotto il display che permette la visualizzazione luminosa dello stato allarme di area/zona.

### Caratteristiche tecniche

- N° aree visualizzabili: 56
- Temperatura funzionamento: -5°C / + 40°C
- Dimensioni: 219x58mm
- Colore led rosso
- Alimentata direttamente da centrale



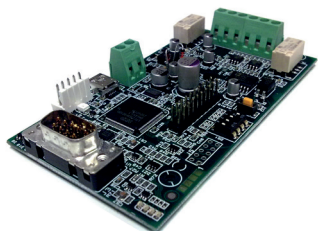
## > ONEPW Alimentatore per centrale TeledataOne e OneMini

### Caratteristiche funzionali

Alimentatore supplementare per centrale TeledataOne.

### Caratteristiche tecniche

- input 100-240VAC - 1.2A
- 50/60 Hz
- Output 27V - 2.3A
- Temperatura funzionamento: -5°C / + 40°C
- Dimensioni: 180x61x349mm



## > ONERING Scheda per reti ad anello per centrali TeledataOne (e OneMini)

### Caratteristiche funzionali

La scheda ONERING permette di connettere in una rete ad anello fino a 32 centrali TeledataOne in modo tale da creare un unico sistema per condividere tutte le informazioni di ogni singola centrale.

### Caratteristiche tecniche

- Connessione CAN BUS
- Velocità di comunicazione fino a 50 Kbps
- Connessione fault tollerant, in grado in presenza di guasto di rete, di mantenere il necessario passaggio d'informazione tra i nodi.
- Compatibile con centrale Olympia-Teledata One
- Predisposta per montaggio interno alla centrale Olympia/Teledata One
- Portata fino a 1,2 Km con cavo specifico
- Assorbimento 250mA max - 50mA nominali
- Alimentazione 12 Vdc proveniente da centrale Olympia
- Alimentazione 24 Vdc proveniente da centrale TeledataOne



## > CONVERTERSINGLE Convertitore monomodale fibra cam con connettore ST per scheda OneRing *\*su richiesta*

### Caratteristiche tecniche

- Alimentazione: 12Vcc

## > CONVERTERMULTI Convertitore multimodale fibra cam con connettore ST per scheda One Ring *\*su richiesta*

### Caratteristiche tecniche

- Alimentazione: 12Vcc

## > ONEKBD Tastiera remota touch screen per centrale rivelazione incendio TeledataOne e OneMini

### Caratteristiche funzionali

Tastiera remota touch screen con custodia in ferro per centrali TeledataOne. Esattamente come la centrale antincendio la ONEKBD è facile e intuitiva da usare. Tutte le funzioni sono raggiungibili con un touch in base ai differenti livelli di accesso. Offre la possibilità di visualizzazione eventi e storico.

### Caratteristiche tecniche

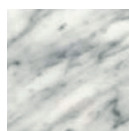
- Display grafico touchscreen (480x272 TFT 4.3 ")
- 14 Led frontali
- 2 linea RS 485 per il collegamento
- Temperatura funzionamento:- 5°C / +40°C
- Alimentazione: 27.6Vcc
- Assorbimento: 90mA
- Velocità di colloquio: 38400 bps
- Numero massimo tastiere collegabili a una centrale: 14
- Dimensioni: 210x120x30 mm
- Peso: 1kg
- Livello di protezione : IP30



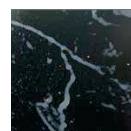
## Colori Custom



### MARBLE



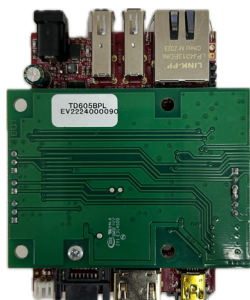
CARRARA



BLACK

### CUSTOM





## > **ONECONNECT** Interfaccia di rete con funzionalità GATEWAY MODBUS/CEI ABI/TELEDATA

### Caratteristiche funzionali

- Convertitore ETHERNET / Seriale
- Gateway Modbus

Funzionalità base per centralizzazione su sistemi di supervisione Teledata.  
Funzionalità evoluta tramite la quale il dispositivo è in grado di connettere le centrali incendio Teledata (TeledataOne, OneMini) al mondo esterno attraverso i protocolli REST e Modbus

### Caratteristiche tecniche

- Sistema operativo LINUX emebded
- CPU di tipo ARM Cortex7
- 512Mb RAM
- Memoria flash da 8Gb
- Consumo CPU 3W



## > **FDSMART400** Combinatore telefonico 3G certificato EN54 21

### Caratteristiche tecniche

- Combinatore telefonico 4G con interfaccia touch
- Interfaccia multilingua
- Protocolli disponibili Contact ID, SIA(1/3 livelli) e Fast format (scancom)
- Ricetrasmisione messaggi di testo
- 4 uscite relè e 4 ingressi allarmabili
- Certificato EN54 21, EN50136-2, EN50131-1& EN50136-1 (grado 2 e 3)
- Alimentazione 9-28Vdc
- Temperatura di funzionamento -10C + 55 C
- Dimensioni 110x150 mm Consumo 151mA



## > **TD594** General solid state

### Caratteristiche tecniche

- Solid state contact clean output
- Corrente max: 120 mA
- Voltaggio max: 100 V peak



## > **TD607** Nac Expander per centrale TeledataOne

### Caratteristiche tecniche

- Alimentazione esterna: 5A
- Numero di output: 1
- Numero massimo di sirene 148



## > **TD615** Nac Expander per centrale TeledataOne

### Caratteristiche tecniche

- Alimentazione esterna 5A (per ogni output)
- Numero di output 4
- Numero massimo di sirene: 148

## > ONEPRINTER Stampante per centrali ONE

### Caratteristiche funzionali

Stampante seriale in contenitore da muro, collegabile alle centrali TeledataOne e OneMini



### Caratteristiche tecniche

- Tensione di alimentazione: 24Vdc
- Supporto di stampa: carta termica
- Larghezza carta: 58mm
- Diametro rotolo: 39mm
- Interfaccia seriale: RS232
- Dimensioni: 160x124x108mm

## > ONEMIMIC Scheda remotizzabile

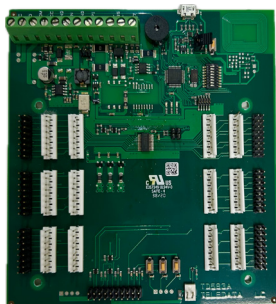
### Caratteristiche funzionali

Il modulo ONEMIMIC si collega alla centrale TeledataOne tramite bus RS-485.

Fornisce indicazioni sullo stato del sistema di rilevazione incendio, sia generali che di stato zone. È equipaggiato con 48 uscite per LED di zona, più una serie di uscite per le indicazioni di guasto generiche. È inoltre presente un pulsante per testare il lampeggio dei led.

ONEMIMIC supporta l'attivazione di 4 blocchi di LED settabili da DIP SWITCH in quanto deve poter gestire fino a 192 zone.

ONEMIMIC viene fornito in contenitore da muro.



### Caratteristiche tecniche

- Tensione di alimentazione: 24Vcc
- Protocollo di trasmissione: RS485
- Dimensioni scheda: 137x130mm
- Numero massimo di schede collegabili a una centrale: 16



## > ONEMINI Centrale rilevazione incendio touch screen 1 loop



### Caratteristiche HARDWARE

- Centrale indirizzabile microprocessore a 32 bit Display grafico touchscreen (480 x 272 TFT 4.3 ")
- 1 loop indirizzabili con protocollo digitale configurabile come aperto o chiuso
- 240 dispositivi indirizzabili per loop
- Fino a 14 pannelli di controllo remoti collegabili al BUS RS485 alla distanza max di 800m (cod. Art. ONEKBD )
- Circuito di protezione corto
- 14 Led frontali
- 2 uscita monitorata per sirena o avvisatori ottico-acustici (24Vdc 1A)
- Uscita generale a contatto pulito 1A 30Vdc 120 Vac
- 1 uscita generale guasto
- 1 linea RS 485 per le periferiche
- 1 RS 232/micro USB per la programmazione e la tele gestione.
- Scheda ethernet 10-100 Mbit/s ( opzionale cod. Art. ONECONNECT )
- 16 led zone
- Scheda rete ad anello tra centrali ( opzionale cod. Art. ONERING)
- Capacità Batterie: 2 da 7,2 Ah
- Controllo efficienza e livello batterie e disconnessione della batteria in caso di scarica profonda
- Uscita alimentazione ausiliaria 24 Vcc 500mA con protezione corto
- Dimensioni: 330 x 310 x 80 mm
- Alimentazione: 230Vac

### Accessori ed espansioni disponibili per OneMini e OneMini2

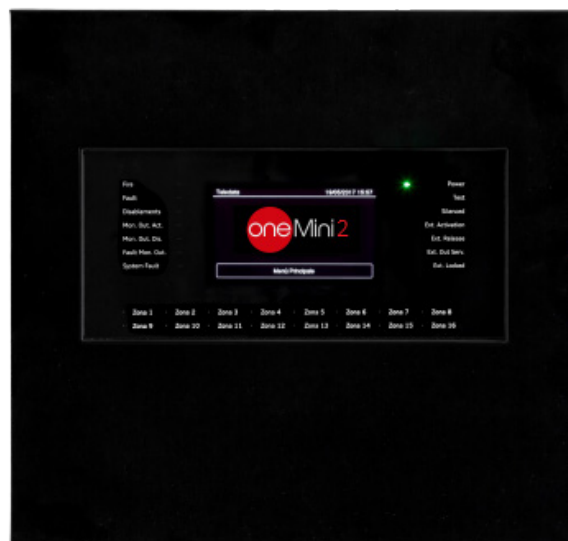
- ONERING
- ONEKBD
- ONECONNECT
- FDSMART400
- ONEI6

### Caratteristiche SOFTWARE

- Fino a 240 dispositivi indirizzabili per il loop
- Sistemi ibridi filati / radio
- Divisione fino a 192 aree
- 96 funzioni logiche
- Archivio più di 1000 eventi
- Auto programmazione dispositivi analogici su loop
- Mappatura dispositivi analogici su loop
- Collegamento ad anello con altre centrali utilizzando una rete fault tollerant
- Gestione multilingue
- Completamente personalizzabile con logo personale, a colori
- Touch screen
- Gestioni di rilevatori e moduli analogici di tipo diverso:
  - Rivelatori termici e ottici miscelati
  - Moduli di ingresso
  - Moduli di uscita
  - Pulsanti indirizzata
  - Sirene analogico indirizzabile multiprotocollo
- Protocollo MODBUS TCP/IP/MODBUS RTU su TCP IP (scheda opzionale cod. Art. ONECONNECT )
- Temperatura funzionamento: Da 0° a +50°C (temperatura di esercizio)
- Prodotto certificato Normative EN54-2 e EN54-4

CODICE	DESCRIZIONE
ONEMINI	Completa di ogni caratteristica
ONEMINIL	Come ONEMINI ma senza ONERING e ONEKBD
ONEMINISL	Come ONEMINI ma senza ONERING e ONEKBD e fino a 128 dispositivi

> **ONEMINI2** Centrale rilevazione incendio touch screen 2 loop



**Caratteristiche HARDWARE**

- Centrale indirizzabile a microprocessore a 32 bit con display grafico touchscreen (480 x 272 TFT 4,3")
- 1 loop indirizzabile con protocollo digitale configurabile come aperto o chiuso + 1 loop con scheda di espansione
- 240 dispositivi indirizzabili sul loop
- Possibilità di collegare al BUS RS485 fino a 14 pannelli di controllo remoto a una distanza massima di 800 m (cod. Art. ONEKBD)
- Protezione da cortocircuito
- 14 LED frontali
- 2 uscite monitorate per sirena o segnalazione ottico-acustica (24Vdc 1A)
- Uscita contatto pulito generale 1A 30Vdc 120 Vac
- 1 uscita di guasto generale
- 1 RS 485 per le periferiche
- 1 RS 232/micro USB per programmazione e gestione remota.
- Scheda Ethernet 10-100 Mbit/s (cod. ONECONNECT opzionale)
- 16 zone LED (scheda opzionale ONE16)
- Adattatore di rete ad anello tra pannelli (opzionale cod. ONERING)
- Capacità delle batterie: 2x 7,2 Ah, 2x 12 Ah, 2x 17 Ah
- Test di efficienza delle batterie e scollegamento delle stesse in caso di scarica profonda
- Temperatura di esercizio da 0° a 50° gradi
- Uscita di alimentazione ausiliaria 24 Vdc 500mA
- Dimensioni: 330 x 310 x 90 mm (LxAxP)
- Alimentazione: 230 Vac

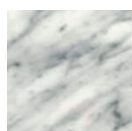
**Caratteristiche SOFTWARE**

- Fino a 240 dispositivi indirizzabili per il loop
- Sistema ibrido cablato/radio
- Divisione fino a 192 aree
- 96 funzioni logiche
- Memorizzazione di oltre 1000 eventi
- Programmazione automatica dei dispositivi analogici sul loop
- Mappatura dei dispositivi analogici sul loop
- Monitoraggio del loop attraverso la diagnostica
- Collegamento ad anello con altre centrali tramite una rete a tolleranza di errore
- Gestione multilingue
- Completamente personalizzabile con logo personale e colore
- Gestione dei rivelatori e dei diversi tipi di moduli analogici
  - Rivelatori termici e ottici misti
  - Moduli di ingresso
  - Moduli di uscita
  - Pulsanti indirizzati
  - Sirene analogiche indirizzabili multiprotocollo
- Protocollo TCP/IP MODBUS/MODBUS RTU su TCP/IP (cod. art. ONEMODBUS opzionale)
- Norme di prodotto certificate EN54-2 e EN54-4

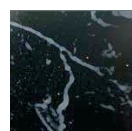
**Colori Custom**



**MARBLE**



CARRARA



BLACK

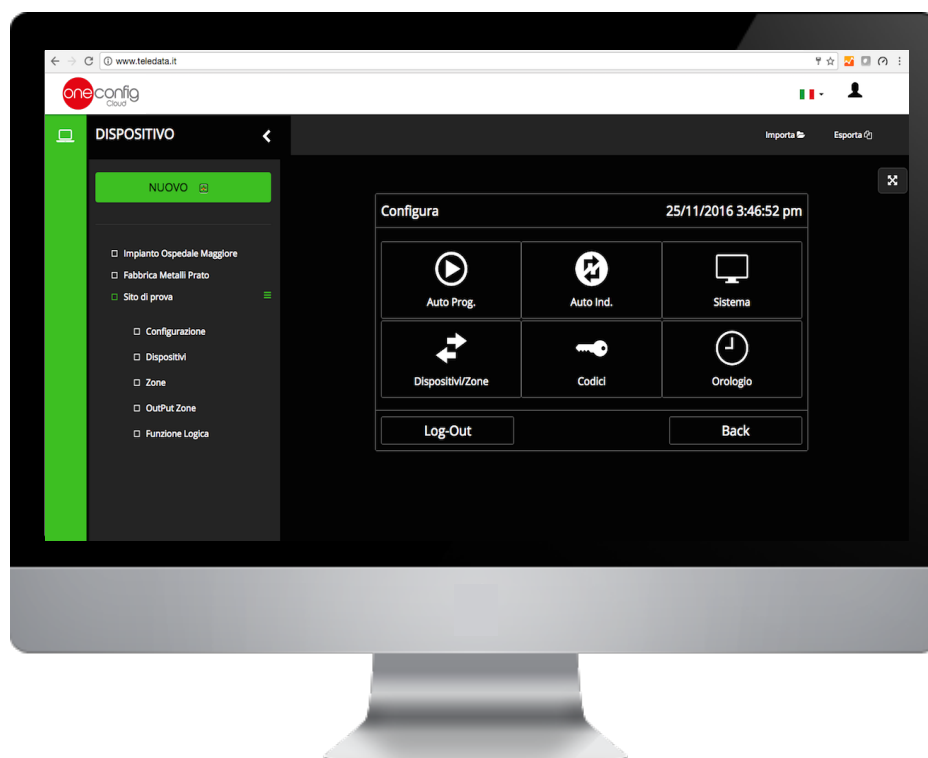
**CUSTOM**







## > ONECONFIG Software di programmazione su cloud



[www.teledata.it](http://www.teledata.it)

Software in rete dedicato alla programmazione della centrale TeledataOne. Con l'utilizzo del OneCloud risulterà ancora più semplice e veloce la programmazione dell'intera configurazione della centrale.

OneConfig possiede un'interfaccia praticamente identica alla TeledataOne utilizzabile su qualsiasi dispositivo connesso a una rete internet, valorizzando ancor di più l'usabilità del prodotto. Con questo dispositivo software si potrà controllare in ogni posto la propria programmazione e modificarla. Una volta finita la configurazione della propria TeledataOne basterà esportarla e importarla direttamente su centrale.

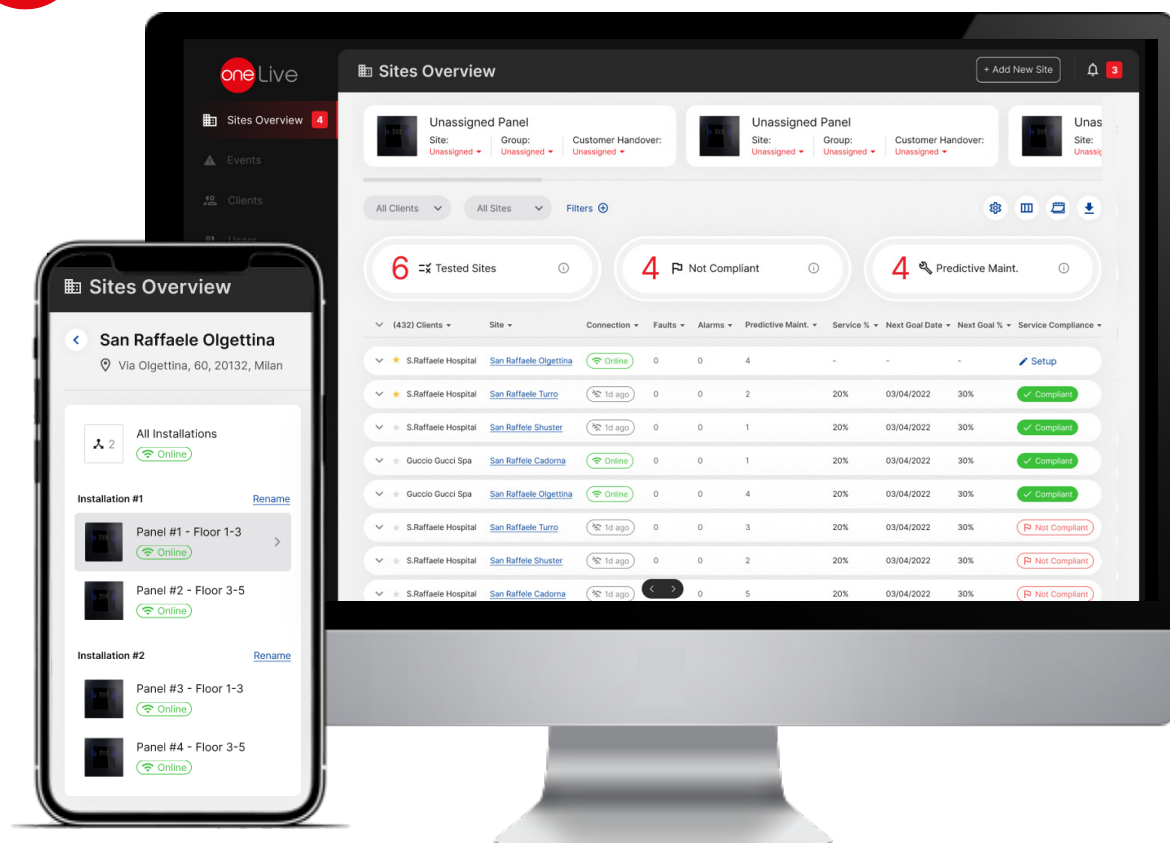
## > ONECONFIG Software di programmazione offline



Il software è disponibile anche in versione scaricabile in locale, in modo da poter essere utilizzato anche in mancanza di connessione di rete.



## &gt; ONELIVE Software di manutenzione su cloud



Teledata sta per lanciare la sua innovativa Piattaforma di Manutenzione Remota ONELIVE uno strumento all'avanguardia che trasforma il modo in cui gestisci la sicurezza antincendio, garantendo la conformità normativa con un'efficienza senza precedenti.

Dimentica la complessità dei processi manuali, la documentazione cartacea e le incertezze sulla conformità. ONELIVE è progettata per offrirti controllo totale, visibilità istantanea e risparmi significativi.

#### Vantaggi e Funzionalità Chiave

- **Report Automatici:** Migliora drasticamente l'efficienza ed elimina le inesattezze. Genera report di servizio automatizzati e precisi
- **Acquisizione Completa dei Test:** Registra e acquisisci automaticamente tutti i test di sicurezza antincendio necessari per la manutenzione, assicurando una tracciabilità impeccabile.
- **Avvisi Utente Finale:** La piattaforma avvisa l'utente finale in modo proattivo quando è necessario effettuare un test.
- **Convalida di Conformità:** Ricevi un avviso se un test non è stato eseguito correttamente o completamente, garantendo che ogni componente del sistema sia sempre operativo.
- **Dati in Tempo Reale:** Monitora tutti i dati del sistema ovunque e in qualsiasi momento grazie a notifiche push immediate.
- **Notifiche Localizzate:** Beneficia delle notifiche istantanee degli eventi combinate con mappe grafiche intuitive per una localizzazione rapida.
- **Conformità Costante:** Mantieni la conformità di tutti i sistemi installati grazie a notifiche e promemoria automatici.
- **Sfrutta la potenza dell'Intelligenza Artificiale (AI)** per passare da una manutenzione reattiva a una manutenzione e analisi predittiva.
- **Analisi Avanzata dei Rilevatori:** La nostra piattaforma analizza valori analogici, di polvere e la compensazione dei rilevatori, insieme a molti altri fattori e alla nostra esperienza decennale.
- **Risparmio di Tempo e Denaro:** La manutenzione predittiva ti supporta nel ridurre sprechi di tempo e denaro derivanti da visite in loco non necessarie e, soprattutto, da allarmi incendi non confermati.
- **Monitoraggio Remoto:** Oltre ai tecnici, la piattaforma permette anche all'utente finale di effettuare monitoraggi e controlli da remoto, aumentando la consapevolezza e la sicurezza.

Garantisce al proprietario che il sistema sia sempre conforme alle normative, riducendo i costi operativi e massimizzando l'affidabilità.



### > **ONEDETECTOR** Rivelatore combinato ottico e termico con isolatore di cortocircuito

#### **Caratteristiche funzionali**

Garantisce un'analisi dello stato dell'aria e della temperatura della zona protetta con un'immunità ai falsi allarmi. Il LED visibile a 360° a tre diverse colorazioni di Led in grado di segnalare una condizione di allarme (rosso), guasto (giallo) e di localizzazione (verde).

Ogni rivelatore è dotato di circuito di isolamento integrato che interviene in maniera automatica in caso di necessità. L'indirizzo programmabile con programmatore o attraverso funzione di indirizzamento da centrali di rilevazione fumi Teledata. E' dotato di accessorio per la numerazione da applicare alla base e di perno per chiusura contro la rimozione.

#### **Caratteristiche tecniche**

- Sensore ottico di fumo e termico a basso profilo da abbinare alla base ONEBASE
- Funzionamento a 58°C come termovelocimetrico
- Funzionamento come termico a soglia di temperatura di 78°C
- Costituito da materiale plastico multicolore design moderno.
- Programmabile per funzionamento a 58°C o 78°C
- Costituito da materiale plastico ABS con UV stabilizzato,
- Design moderno e compatto a basso impatto estetico.
- Funzione di auto adattamento alla variazione delle condizioni ambientali integrata
- Possibilità di pilotaggio LED remoto
- Alimentazione: 18-35V
- Consumo medio di corrente: 90 uA
- Grado di protezione IP40
- Massimo consumo di corrente LED remoto: 15mA
- Temperatura di funzionamento: -30°C + 70°C
- Umidità max.: 95% senza condensa
- Altezza: 48mm con la base
- Diametro: 92mm
- Peso con la base: 120g
- RAL standard 9016



## > **ONEDETECTOR1** Rivelatore ottico di fumo con isolatore di cortocircuito

### Caratteristiche funzionali

Garantisce un'analisi dello stato dell'aria nella zona protetta e un'immunità ai falsi allarmi. Il LED visibile a 360° a tre diverse colorazioni di Led in grado di segnalare una condizione di allarme (rosso), guasto (giallo) e di localizzazione (verde)

Ogni rivelatore è dotato di circuito di isolamento integrato che interviene in maniera automatica in caso di necessità. L'indirizzo programmabile con programmatore o attraverso funzione di indirizzamento da centrali di rilevazione fumi Teledata. E' dotato di accessorio per la numerazione da applicare alla base e di perno per chiusura contro la rimozione.

### Caratteristiche tecniche

- Sensore ottico di fumo a basso profilo da abbinare alla base ONEBASE
- Costituito da materiale plastico ABS con UV stabilizzato,
- Design moderno e compatto a basso impatto estetico design moderno c.
- Funzione di auto adattamento alla variazione delle condizioni ambientali integrata
- Possibilità di pilotaggio LED remoto
- Alimentazione: 18-35V
- Consumo medio di corrente: 90 uA
- Grado di protezione IP40
- Massimo consumo di corrente LED remoto: 15mA
- Temperatura di funzionamento: -30°C + 70°C
- Umidità max.: 95% senza condensa
- Altezza: 48mm con la base
- Diametro: 92mm
- Peso con la base: 120g
- RAL standard 9016



### > **ONEDETECTOR2** Rivelatore termico e termovelocimetrico con isolatore di cortocircuito

#### **Caratteristiche funzionali**

Garantisce un'analisi dello stato della temperatura dell'area protetta e un'immunità ai falsi allarmi. Il LED visibile a 360° a tre diverse colorazioni di Led in grado di segnalare una condizione di allarme (rosso), guasto (giallo) e di localizzazione (verde). Ogni rivelatore è dotato di circuito di isolamento integrato che interviene in maniera automatica in caso di necessità. L'indirizzo programmabile con programmatore o attraverso funzione di indirizzamento da centrali di rilevazione fumi Teledata. E' dotato di accessorio per la numerazione da applicare alla base e di perno per chiusura contro la rimozione.

#### **Caratteristiche tecniche**

- Sensore termico e termovelocimetrico di fumo a basso profilo da abbinare alla base ONEBASE
- Funzionamento a 58°C come termovelocimetrico
- Funzionamento come termico a soglia di temperatura di 78°C
- Costituito da materiale plastico multicolore design moderno.
- Programmabile per funzionamento a 58°C o 78°C
- Costituito da materiale plastico ABS con UV stabilizzato,
- Design moderno e compatto a basso impatto estetico..
- Possibilità di pilotaggio LED remoto
- Alimentazione: 18-35V
- Consumo medio di corrente: 90 uA
- Grado di protezione IP40
- Massimo consumo di corrente LED remoto: 15mA
- Temperatura di funzionamento: -30°C + 70°C
- Umidità max.: 95% senza condensa
- Altezza: 48mm con la base
- Diametro: 92mm
- Peso con la base: 120g
- RAL standard 9016

## > ONEBASE Base per rivelatori indirizzati ONEDETECTOR



### Caratteristiche funzionali

In materiale plastico ABS con UV stabilizzato e con un design moderno. Utilizzabile per il montaggio di ogni sensore della serie ONEDETECTOR Base per sensori convenzionali e analogici

### Caratteristiche tecniche

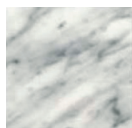
- Diametro: 92 mm
- Altezza: 16 mm • Peso : 35g
- Temperatura di funzionamento: -30°C + 70°C
- Umidità max.: 95% senza condensa
- Uscita per ripetitore ottico remoto



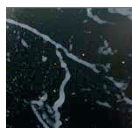
## Colori Custom

### > COLORDETXX Colorazione per rilevatori di fumo + base serie One *\*su richiesta*

#### MARBLE



CARRARA



BLACK

#### WOOD



CHERRY

#### METAL



GOLD



ALLUMINIUM

#### CUSTOM



## > BOX700 Box per rivelatori da installare in condotta

### Caratteristiche tecniche

- Adattatore per montaggio esterno al condotto di ventilazione
- LED di allarme visibile attraverso la superficie trasparente
- Dimensione 220x165x100mm



## > ONECALLPOINT Pulsante allarmabile analogico indirizzato

### Caratteristiche funzionali

Pulsante dotato di led bicolore per segnalazione di Polling, allarme, guasto.

Il pulsante si ripristina mediante chiavetta in dotazione.

Equipaggiato con isolatori, indirizzabile tramite programmatore OneProgrammer.

### Caratteristiche tecniche

- Alimentazione: 18-35V
- Corrente a riposo: 120uA
- Consumo led in allarme: 6mA 24V
- Temperatura di funzionamento: -20°C +65°C
- Umidità massima: 95% senza condensa
- Dimensioni: 88x92x60mm
- Massima sezione cavo: 2,5mm

Codice	Descrizione
<b>ONECALLPOINT</b>	pulsante di allarme manuale analogico intelligente indirizzabile
<b>ONECALLPOINTPLUS</b>	pulsante + copertura in plexy inclusa
<b>ONECALLPOINTCOVER</b>	solo copertura in plexy



## > FDBBR Copertura protettiva per pulsante IP 55

### Caratteristiche funzionali

FDBBR è una protezione ad incasso per pulsanti

### Caratteristiche tecniche

- Disegnato per funzionare con i pulsanti approvati EN 54-11
- Grande protezione da acqua e polvere
- 2 pretranciati per tubo da 20 mm



## > FD4930IAD Pulsante indirizzato a basso profilo o da incasso

### Caratteristiche funzionali

Pulsante dotato di led per la segnalazione di allarme.

Il pulsante si ripristina mediante chiavetta in dotazione.

Equipaggiato con isolatori, indirizzabile tramite programmatore OneProgrammer.

### Caratteristiche tecniche

- Alimentazione: 18-35V
- Corrente a riposo: 120uA
- Consumo led in allarme: 15mA 24V
- Temperatura di funzionamento: -10°C +50°C
- Umidità massima: 95% senza condensa
- Dimensioni: 98x98x48mm
- Massima sezione cavo: 2,5mm



## > FDCTS04 Cartello allarme antincendio



### > ONEMICROM10

Modulo di ingresso indirizzato con isolatore di corto circuito in formato Micro

### > ONEMICROM01

Modulo di uscita indirizzato con isolatore di corto circuito in formato Micro

### > ONEMICROM11

Modulo di ingresso e uscita indirizzato con isolatore di corto circuito in formato Micro

#### Caratteristiche funzionali

Mediante l'utilizzo di questi dispositivi è possibile interfacciare al loop vari tipi di dispositivi o inviare delle segnalazioni tramite uscita di pilotaggio. Le dimensioni ridotte consentono l'installazione del dispositivo in qualsiasi ambiente.

#### Caratteristiche tecniche

- Ingresso monitoraggio in grado di leggere le soglie diverse
- Consumo medio di corrente: 120 uA
- Consumo di corrente LED: 6 mA (24 V-linea)
- Dotato di cortocircuito di isolamento integrato
- Temperatura di funzionamento: -30 C° a +70 C°
- Umidità massima: 95% (senza condensa)
- Max sezione del cavo: 1.5 mm<sup>2</sup>
- Alimentazione: 18-35 V
- Dimensioni: 58x28x15 mm
- Peso: 13 g



## > ONEMODULE300

3 ingressi con isolatore di corto circuito

## > ONEMODULE310

3 ingressi e 1 uscita Form C con isolatore di corto circuito

## > ONEMODULE301

3 ingressi e 1 uscita supervisionata con isolatore di corto circuito

## > ONEMODULE111

1 ingresso, 1 uscita Form C e 1 uscita supervisionata con isolatore di corto circuito

## > ONEMODULE120

1 ingresso, 2 uscita Form C con isolatore di corto circuito

## > ONEMODULE110

1 ingresso, 1 uscita form C con isolatore di circuito

## > ONEMODULE100

1 ingresso con isolatore di circuito

## > ONEMODULE001

1 uscita monitorata con isolatore di circuito

### Caratteristiche funzionali

Mediante l'utilizzo di questi dispositivi è possibile interfacciare al loop, vari tipi di dispositivi o attivare, tramite moduli di uscita, qualsiasi tipo di Output (sirene, targhe ttico acustiche elettromagneti per porte tagliafuoco, etc)

### Caratteristiche tecniche

- Ingresso monitorato in grado di leggere soglie diverse
- Consumo medio di corrente: 140 uA
- Consumo di corrente LED: 6mA (24V- linea)
- Dotato di circuito di isolamento integrato
- Uscita relè: 30Vdc 1A
- Temperatura di funzionamento: -30°C + 70°C
- Umidità max.: 95% senza condensa
- Max sezione del cavo 2,5 mm<sup>2</sup>
- Alimentazione: 18-35V
- Dimensioni: 106x54x27 mm
- Peso: 70g





### >ONEMODULE420

Modulo indirizzato con 1 ingresso 4-20mA 1 OUT form C

#### Caratteristiche funzionali

Mediante l'utilizzo di questo dispositivo è possibile interfacciare al LOOP dispositivi con interfaccia 4-20mA sia di tipo negativo che di tipo positivo, è inoltre possibile pilotare qualsiasi tipo sirena, targa luminosa, elettromagneti, ecc.

ONEMODULE420 è equipaggiato con isolatore di cortocircuito a bordo.

L'indirizzo viene programmato tramite ONEPROGRAMMER

#### Caratteristiche tecniche

- Alimentazione: 18-35V
- Dotato di circuito di isolamento integrato
- Uscita relé 30 Vdc 1 A
- Consumo di corrente led: 6mA a 24V
- Temperatura di funzionamento: -30°C +70°C
- Umidità max: 95% senza condensa
- Max sezione del cavo: 2,5mm<sup>2</sup>
- Dimensioni: 106x54x27mm
- Peso 70g



### >ONEMODULECNV

Modulo indirizzato per la gestione dei rivelatori convenzionali, 1ingresso convenzionale, 1 out FormC

#### Caratteristiche funzionali

Mediante l'utilizzo di questo dispositivo è possibile interfacciare al LOOP dispositivi di tipo convenzionale, è inoltre possibile pilotare qualsiasi tipo sirena, targa luminosa, elettromagneti, ecc.

ONEMODULECNV è equipaggiato con isolatore di cortocircuito a bordo.

L'indirizzo viene programmato tramite ONEPROGRAMMER

#### Caratteristiche tecniche

- Alimentazione: 18-35V
- Consumo medio di corrente: 140uA
- Consumo di corrente led: 6mA a 24V
- Temperatura di funzionamento: -30°C +70°C
- Umidità max: 95% senza condensa
- Max sezione del cavo: 2,5mm<sup>2</sup>
- Dimensioni: 106x54x27mm
- Peso 70g



### >ONEMODULEV230

Modulo indirizzato 1 ingresso, 1 uscita relè per carichi di potenza.

#### Caratteristiche funzionali

Mediante l'utilizzo di questo dispositivo è possibile interfacciare dispositivi di diverso tipo. Il modulo ha un circuito in grado di monitorare la tensione sull'uscita del relè nel caso in cui il carico sia ohmico induttivo, questa funzione è settabile e permette di sapere in anticipo se c'è una mancanza alimentazione. Inoltre, è possibile leggere uno stato d'ingresso a bassa tensione.

ONEMODULEV230 è equipaggiato con l'isolatore di cortocircuito.

#### Caratteristiche tecniche

- Alimentazione modulo 18-35V
- Consumo medio di corrente 140uA @24V
- Consumo di corrente Led: 4.5 mA @ 24V
- Uscita Relè: 1 Form C, 16A @ 250V
- Possibilità di monitorare la presenza alimentazione sull'uscita del relè su carichi Ohmico Induttivi.
- Tensione max sull'ingresso: 32V
- Temperature di funzionamento -30°C +70°C
- Umidità max: 95% senza condensa
- Dimensioni: 90x64x32mm
- Montaggio modulo su guida DIN o a muro



## > **ONESIREN** Sirena con flash indirizzata a basso consumo EN54-3 e EN54-23 con isolatore di corto circuito



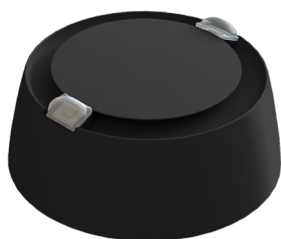
### Caratteristiche funzionali

La sirena con flash indirizzata di ultima generazione Teledata stabilisce un nuovo punto di riferimento in termini di rapporto tra prestazioni e consumi. Questo dispositivo offre un'emissione sonora e luminosa di vertice con un assorbimento che la colloca tra i più efficienti tra i prodotti disponibili sul mercato.

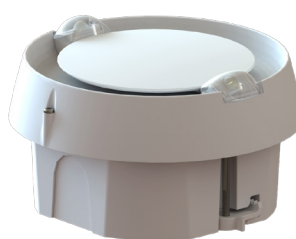
### Caratteristiche Principali:

- Bassi Consumo: Vantaggio competitivo in termini di efficienza dell'impianto.
- Alimentata dal loop
- Programmazione Intuitiva NFC: Configurazione e manutenzione rapide e senza sforzo.
- Versioni Funzionali: Scegli tra la versione completa di **Flash+Suono** o **solo Flash**
- Design Flessibile: Disponibile per montaggio superficiale (a muro o soffitto) e con una specifica versione a incasso
- Massima Flessibilità Operativa: il dispositivo è completamente customizzabile per operare in qualsiasi contesto.

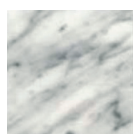
#### A MURO



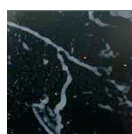
#### A INCASSO



#### MARBLE

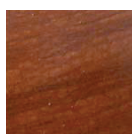


CARRARA



BLACK

#### WOOD



CHERRY

#### METAL



GOLD



ALLUMINIUM

#### CUSTOM



> **ONESIREN** Sirena indirizzata a basso consumo EN54-3 con isolatore di corto circuito



**Caratteristiche funzionali**

La sirena indirizzata di ultima generazione Teledata stabilisce un nuovo punto di riferimento in termini di rapporto tra prestazioni e consumi. Questo dispositivo offre un'emissione sonora e luminosa di vertice con un assorbimento che la colloca tra i più efficienti tra i prodotti disponibili sul mercato.

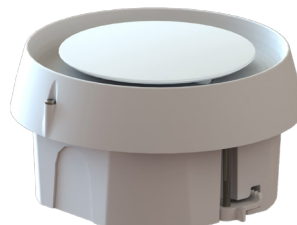
**Caratteristiche Principali:**

- Bassi Consumo: Vantaggio competitivo in termini di efficienza dell'impianto.
- Alimentata dal loop
- Programmazione Intuitiva NFC: Configurazione e manutenzione rapide e senza sforzo.
- Design Flessibile: Disponibile per montaggio superficiale (a muro o soffitto) e con una specifica versione a incasso.
- Massima Flessibilità Operativa: il dispositivo è completamente customizzabile per operare in qualsiasi contesto.

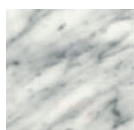
**A MURO**



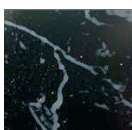
**A INCASSO**



**MARBLE**

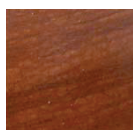


CARRARA



BLACK

**WOOD**



CHERRY

**METAL**



GOLD



ALLUMINIUM

**CUSTOM**





## > **SOUND100** Sirena indirizzata EN54-3 con isolatore di corto circuito

### Caratteristiche funzionali

Il volume dell'emissione acustica è regolabile agendo manualmente sulla sirena stessa. Durante l'attivazione gruppi di sirene possono essere sincronizzati.



## > **SOUND101** Sirena indirizzata EN54-3 con lampeggiante e isolatore di corto circuito

### Caratteristiche funzionali

Il volume dell'emissione acustica e il lampeggio sono regolabili agendo manualmente sulla sirena stessa. Durante l'attivazione gruppi di sirene possono essere sincronizzati.



## > **SOUND110** Sirena con lampeggiante indirizzata EN54-3 e 23 e isolatore di corto circuito

### Caratteristiche funzionali

Il volume dell'emissione acustica e il lampeggio sono regolabili agendo manualmente sulla sirena stessa. Durante l'attivazione gruppi di sirene possono essere sincronizzati.



## > **SOUND330** Sirena con lampeggiante indirizzata EN54-3 e 23 e isolatore di corto circuito comandabile da remoto (UNI 11744)

### Caratteristiche funzionali

Il tono di allarme o preallarme della sirena è comandabile da remoto e all'occorrenza può essere tacitato lasciando attivo il lampeggio stessa. Durante l'attivazione gruppi di sirene possono essere sincronizzati.

Dispositivo	SOUND100	SOUND101	SOUND110	SOUND330
Tipologia	Sirena indirizzata	Sirena indirizzata + lampeggiante	Sirena indirizzata + lampeggiante EN54-23	Sirena indirizzata + lampeggiante EN54-23
Conformità	EN54-3, EN54-17	EN54-3, EN54-17	EN54-3, EN54-17, EN54-23	EN54-3, EN54-17, EN54-23, UNI11744
Tensione alimentazione	18 ~ 27V	18 ~ 27V	18 ~ 27V	18 ~ 27V
Assorbimento in stand by	130µA	130µA	230µA	260µA
Assorbimento in allarme	20mA	27mA	35mA	26mA
Potenza assorbita	0,2W	0,6W	1,45W	1,45W
Copertura			W-2,4-5	W-2,4-5
Dimensioni	D:100 mm H:92 mm	D:100 mm H:92 mm	D:100 mm H:107 mm	D:100 mm H:107 mm
Tensione sirena ON	24 V dc	24 V dc	24 V dc	24 V dc
Uscita sonora	107 dB	107 dB	97 dB	97 dB
Ente certificatore	APPLUS			
Protocollo	ONEPROTOCOL			
Temperatura operativa	-10 °C ~ +55 °C			
Umidità	85% RH (senza condensa)			
Massima sezione cavo	2,5 mm			
Grado di protezione	IP65 (con passacavi PG7 installati nella base)			

## > **ONESOUNDPLEXR** Pannello plastico con scritta allarme incendio con foro sirena 105mm



### Caratteristiche tecniche

- Materiale: vetro acrilico
- Stampa: inchiostro UV
- Dimensioni 340x137x4mm
- Peso: 135g
- Fornito con kit distanziali per fissaggio a parete



## > ONEBASES Base sounder *\*OneDetector non incluso*

### Caratteristiche funzionali

Ampio range di tensione di ingresso da 16 a 40 Vcc disponibile in una versione standard a 32 toni con livelli di uscita controllabili localmente. Profilo estremamente basso, sporge solo 28 mm dalla parete, è acusticamente molto efficace, produce un'uscita audio omnidirezionale con bassi livelli di corrente.

### Caratteristiche tecniche

- Consumo: 3mA
- 4 livelli di volume
- 32 toni principali + 32 alternativi
- Potenza sonora fino a 92dB



## > ONEBASELPG Base sounder con lampeggiante *\*OneDetector non incluso*

### Caratteristiche funzionali

Ideale per le applicazioni in cui necessita un dispositivo di allarme acustico e visivo. Ai bassi consumi di corrente unisce un LED ad alto rendimento, specificamente progettata e approvata per soddisfare EN54-23

### Caratteristiche tecniche

- Consumo: LED bianco
  - Alta intensità 20mA
  - Bassa intensità 12mA
- Consumo: LED rosso
  - Alta intensità 18mA
  - Bassa intensità 10mA
- 4 livelli di volume
- Copertura ottica: LED bianco
  - Alta intensità C3-15
  - Bassa intensità C3-9
- Copertura ottica: LED rosso
  - Alta intensità C3-10
  - Bassa intensità Classe aperta
- 32 toni principali + 32 alternativi
- Potenza sonora fino a 92dBA
- Flash sincronizzati



## > ONEBASELPGAD Base sounder con lampeggiante indirizzata *\*OneDetector non incluso*

### Caratteristiche funzionali

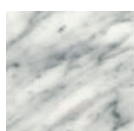
Ideale per le applicazioni in cui necessita un dispositivo di allarme acustico e visivo che possa essere comandato da remoto in maniera indipendente per suono o lampeggio. Ai bassi consumi di corrente unisce un LED ad alto rendimento, specificamente progettata e approvata per soddisfare EN54-23

### Caratteristiche tecniche

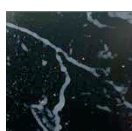
- Consumo: LED bianco
  - Alta intensità 20mA
  - Bassa intensità 12mA
- Consumo: LED rosso
  - Alta intensità 18mA
  - Bassa intensità 10mA
- 4 livelli di volume
- Copertura ottica: LED bianco
  - Alta intensità C3-15
  - Bassa intensità C3-9
- Copertura ottica: LED rosso
  - Alta intensità C3-10
  - Bassa intensità Classe aperta
- 32 toni principali + 32 alternativi
- Potenza sonora fino a 92dBA
- Flash sincronizzati

## > COLORBASEXX Colorazione per base sounder serie One *\*su richiesta*

### MARBLE

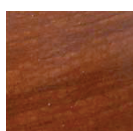


CARRARA



BLACK

### WOOD



CHERRY

### METAL



GOLD



ALLUMINIUM

### CUSTOM





### > **ONEPROGRAMMER** Programmatore per indirizzi per dispositivi della linea One

#### **Caratteristiche funzionali**

L'unità di programmazione ONEPROGRAMMER consente di programmare e leggere i vari parametri memorizzati nei dispositivi analogici antincendio tramite un pratico display touch screen..

#### **Caratteristiche tecniche**

- Lettura ed impostazione indirizzo analogico su un dispositivo.
- Lettura valori analogici e di sporco
- Lettura versione firmware dei dispositivi
- 2 Batterie ricaricabili
- Intervallo di temperatura: da -30°C a +70°C
- Massima umidità: 95% RH (in assenza di condensa)
- Dimensioni: 110x210x40,5mm ABS nero
- Alimentazione: 12Vcc
- Alimentatore :12Vcc 3° fornito a corredo

---

### > **ONEBASEINC** Adattatore da incasso per base e sensori della linea One



## > DEMOKIT TeledataOne demo kit cablato *\*su richiesta*

### Features

Dispositivi cablati all'interno della TeledataOne DemoKit:

- TeledataOne
- OneDetector
- OneDetector + OneBaseLPG
- OneMicrom
- OneModule
- Sound110
- OneCallPointPlus





## > FDTWT Ricevitore e convertitore di protocollo Teledata via radio

### Caratteristiche funzionali e tecniche

Il modulo traslatore wireless FDTWT di Teledata è il componente principale del sistema ibrido intelligente di rivelazione e allarme antincendio Taurus. Collegata a un loop compatibile, l'unità è in grado di collegare fino a 128 dispositivi di campo wireless completamente intelligenti con il sistema di rivelazione incendi. Il traduttore consente di integrare in modo completamente intelligente e senza soluzione di continuità i dispositivi wireless con i dispositivi cablati standard, oppure può essere utilizzato in modo indipendente per formare sistemi completamente wireless. Utilizzando una tecnologia wireless all'avanguardia e un design proprietario dell'antenna ortogonale, garantisce i massimi livelli di sicurezza della vita e di affidabilità del sistema.



- Numero massimo di dispositivi wireless collegati 32 (con massimo 16 moduli di tipo output)
- Numero massimo di espansori collegabili 15 (5 sequenzialmente in cascata / 3 connessi a stella ad uno)
- Alimentato dal loop centrale, in grado di indirizzare singolarmente i diversi elementi
- Comunicazione verso i dispositivi wireless bidirezionale
- Copertura 200 metri in spazio libero e 600 metri con expander
- Programmabile per interrogare i dispositivi da ogni 12 sec a ogni 2 min.
- Dispositivo programmabile da PC
- Alimentato da loop 18V -40V
- Carico corrente tipico 20mA
- Frequenza di funzionamento: 868.15-869.85 Mhz
- Potenza emessa: 5dBm(3mW)
- Tipo di modulazione: FSK
- Intervallo di interrogazione radio: da 12 sec. a 12 min.
- Numero di canali: 7
- Temperatura di funzionamento: -30 a +50 °C
- Umidità: da 5% a 90%
- Dimensioni senza antenne 120x160x51 mm
- Numero antenne: 2
- Dimensioni antenne 74 mm
- Peso 300g



## > FDTWE Espansione radio

### Caratteristiche funzionali e tecniche

Il modulo FDTWE Expander è compatibile con tutti i traduttori intelligenti Taurus Wireless e con l'expander convenzionale. L'unità fornisce un metodo pratico per aumentare la portata della comunicazione radio oltre quella possibile da un singolo traduttore, inoltrando la comunicazione radio a ulteriori espansori o direttamente ai dispositivi di campo wireless, consentendo di costruire grandi sistemi completamente wireless o di aggiungere dispositivi wireless in aree in cui il cablaggio per i traduttori è difficile o impossibile. Gli espansori sono programmabili per un percorso ridondante verso il traduttore, in modo che se un espansore della catena si guasta, il percorso di trasmissione può trovare un percorso alternativo. Tutte le comunicazioni wireless si basano su una coppia di canali per la reiezione dei disturbi RF spuri e la massima affidabilità del collegamento. Tutti gli espansori sono completamente monitorati per garantire il mantenimento dei massimi livelli di sicurezza.

- Compatibile con i translator e i moduli di espansione convenzionale
- Comunicazione wireless bidirezionale
- 8 coppie di canali di infrastruttura
- Ridondanza a doppio canale
- Raggio di comunicazione fino a 1000 m in aria libera
- Design dell'antenna interno per la massima protezione da condizioni ambientali avverse, vandalismo, uso accidentale
- Basso consumo di corrente
- Invio di una ricca quantità di dati al translator (ad esempio valore ottico e termico dei sensori, qualità del link, stato della batteria, stato della compensazione della deriva della camera)
- Connessione con un massimo di 32 dispositivi
- Opzioni di programmazione intuitive: "easy scan" e "link"
- Supervisione dello stato della PSU esterna
- Certificazione EN54-18 e EN54-25





## > STW1000 Sensore di fumo wireless EN54-7 e 25

*Taurus Series*

### Caratteristiche funzionali e tecniche

Il rivelatore di fumo ottico doppio wireless STW1000 è l'ultimo ritrovato della tecnologia dei rivelatori wireless. Il rivelatore utilizza tecnologie e algoritmi di rivelazione ottica del fumo doppi per migliorare le prestazioni e mantenere i massimi livelli di rifiuto dei falsi allarmi. L'utilizzo di algoritmi di elaborazione del segnale radio adattivi e ben collaudati garantisce il raggiungimento dei massimi livelli di sicurezza e di affidabilità del sistema. Il test magnetico integrato consente una facile attivazione per verificare la corretta funzionalità e risposta.



- Gamma di frequenza operativa: 868 - 870 MHz
- Potenza massima irradiata: 14dBm (25mW)
- Dimensioni: 110 mm x 70 mm
- Peso (senza batterie): 155 g
- Batterie: 2x CR123A
- Temperatura di funzionamento da -10°C a +55°C
- Umidità massima (senza condensa): 95% RH
- Grado di protezione IP: 40

## > STW3500 Sensore di calore wireless EN54-5 e 25

### Caratteristiche funzionali e tecniche

Il rivelatore di calore wireless STW3500 è l'ultimo ritrovato della tecnologia dei rivelatori di calore wireless. Si tratta di un dispositivo completamente intelligente, progettato per segnalare al meglio una condizione di incendio in luoghi in cui la tecnologia di rilevamento del fumo non è adatta. Il dispositivo può essere configurato come dispositivo ad alta temperatura o a tasso di aumento. I collaudati algoritmi di elaborazione del segnale radio adattivo garantiscono i massimi livelli di sicurezza e di affidabilità del sistema. Un test magnetico integrato consente una facile attivazione per verificare la corretta funzionalità e risposta.

- Classe A1R (58°C max) o Classe BS ad alta temperatura (78°C)
- Gamma di frequenza operativa: 868 - 870 MHz
- Potenza massima irradiata: 14dBm (25mW)
- Dimensioni: 110 mm x 70 mm
- Peso (senza batterie): 155 g
- Batterie: 2x CR123A
- Temperatura di funzionamento da -10°C a +55°C
- Umidità massima (senza condensa): 95% RH
- Grado di protezione IP: 40

## > STW2000 Sensore doppia tecnologia wireless En 54-5 , 7 e 25

### Caratteristiche funzionali e tecniche

Il rivelatore multicriteri wireless STW2000 Taurus è l'ultimo nato nella tecnologia dei rivelatori multicriteri wireless. Il rivelatore è un dispositivo completamente intelligente che combina le tecnologie di rivelazione del fumo e del calore per migliorare le prestazioni, mantenendo elevati livelli di rifiuto degli allarmi indesiderati. L'utilizzo di collaudati algoritmi di elaborazione del segnale radio adattivo garantisce i massimi livelli di sicurezza della vita e di affidabilità del sistema. Un test magnetico integrato consente una facile attivazione per verificare la corretta funzionalità e risposta.

- Design avanzato a doppia camera ottica
- Parte termica omologata in categoria A1R
- Gamma di frequenza operativa: 868 - 870 MHz
- Potenza massima irradiata: 14dBm (25mW)
- Dimensioni: 110 mm x 70 mm
- Peso (senza batterie): 155 g
- Batterie: 2x CR123A
- Temperatura di funzionamento da -10°C a +55°C
- Umidità massima (senza condensa): 95% RH
- Grado di protezione IP: 40

## > FDTWIR Indicatore remoto via radio

*Taurus Series*

### Caratteristiche funzionali e tecniche

FDTWIR è un'unità a basso profilo con un grande pannello a LED rosso. Il dispositivo è ideale per indicare l'attivazione di un rivelatore situato in punti in cui la conferma visiva dell'allarme è difficile, come ad esempio un vano ascensore, un controsoffitto o una stanza chiusa a chiave.



- Gamma di frequenza operativa: 868 - 870 MHz
- Potenza massima irradiata: 14 dBm (25mW)
- Durata delle batterie: 5 anni
- Umidità massima: 95% RH
- Temperatura di funzionamento: da -10°C a 50°C
- Peso senza batterie: 60g
- Dimensioni: 80x80x32 mm



## > FDTWMIS Modulo di ingresso wireless

*Taurus Series*

### Caratteristiche funzionali e tecniche

Il modulo di ingresso wireless FDTWMIS Taurus dispone di un singolo circuito di ingresso completamente monitorato che consente una semplice integrazione di apparecchiature di terze parti con il sistema antincendio.

- Comunicazione wireless bidirezionale
- I circuiti di ingresso sono completamente supervisionati per le condizioni di allarme e di guasto (utilizzando resistenze eol)
- 22 coppie di canali di campo
- Ridondanza a doppio canale
- Lunga portata di comunicazione (1 km in aria aperta)
- Durata della batteria di 10 anni
- Utilizza una doppia batteria al litio a basso costo
- Facile opzione di programmazione della scansione e del collegamento
- Approvazione di terze parti secondo EN54-25 e EN54-18
- 5 anni di garanzia sul prodotto



## > FDTWMU Modulo di uscita wireless

*Taurus Series*

### Caratteristiche funzionali e tecniche

L'FDTWMU è stato progettato per consentire un facile controllo di una serie di apparecchiature di terzi, tra cui porte di controllo degli accessi, impianti di ventilazione e sistemi antincendio. L'unità è alimentata interamente dalla batteria interna ed è dotata di serie di una serie di contatti di commutazione a relè e di un'uscita a 12/24 V CC. L'uscita è in grado di fornire energia per il funzionamento di apparecchiature di terzi a bassa corrente direttamente dalle batterie interne.

- Comunicazione wireless bidirezionale
- I circuiti di uscita sono completamente supervisionati per le condizioni di guasto (utilizzando resistenze EOL)
- Utilizzabile con i traduttori indirizzabili e convenzionali Taurus
- Funzionalità di relè di commutazione e di uscita a 12/24 V
- Programmabile in loco
- 22 coppie di canali di campo
- Lunga portata di comunicazione (1 km in aria aperta)
- Ridondanza a doppio canale
- Durata prevista della batteria di 5 anni (a seconda dell'applicazione)
- Utilizza una doppia batteria al litio a basso costo
- Facile opzione di programmazione della scansione e del collegamento
- Approvazione di terze parti secondo EN54-18 e EN54-25
- 5 anni di garanzia sul prodotto



## > FDTWCP Pulsante manuale wireless

*Taurus Series*

### Caratteristiche funzionali e tecniche

L'FDTWCP è un dispositivo completamente intelligente, compatibile con tutti i moduli traduttore ed espansore della serie Taurus. L'unità è dotata di un elemento in plastica ripristinabile, che visualizza un indicatore di avvertimento a discesa quando viene azionato. Viene fornita una chiave per il reset e l'apertura della custodia. Il prodotto è alimentato da due batterie al litio CR123A con una durata tipica di 10 anni. Un coperchio trasparente protegge dalle operazioni accidentali, mentre un involucro resistente alle intemperie è disponibile per l'uso all'aperto o in ambienti ostili.

- Comunicazione wireless bidirezionale
- Utilizzabile con i traduttori indirizzabili e convenzionali Taurus
- 22 coppie di canali di campo
- Ridondanza a doppio canale
- Lunga portata di comunicazione (1 km in aria aperta)
- Durata della batteria di 10 anni
- Utilizza la tecnologia standard delle batterie al litio a basso costo
- Elemento ripristinabile
- Facile opzione di programmazione della scansione e del collegamento
- Approvazione di terze parti secondo EN54-11 e EN54-25
- 5 anni di garanzia sul prodotto



**> FDCWS100 Sirena convenzionale da muro EN54-3***Taurus Series***Caratteristiche funzionali e tecniche**

Montaggio a parete, design modulare e flessibile, facile da installare.



- Senza fili con il modulo opzionale FDTWMS
- Gamma di tensione di alimentazione 18 Vdc - 40 Vdc
- Carico di corrente attivata (Alto Vol.) 11-25 mA a 24 Vdc
- Gamma di frequenza acustica 400-2900 Hz
- Uscita acustica massima 100 dB(A) @ 1m
- Temperatura di funzionamento da -25°C a +70°C
- Peso dell'unità (compresa la scatola posteriore) 290 g
- Umidità massima tollerata 95% RH
- Impermeabilità
- Grado di protezione IP: (non condensante) IP65

**> FDCWS100AV Sirena convenzionale con lampeggiante da muro En54-3 e 23***Taurus Series***Caratteristiche funzionali e tecniche**

Sirena convenzionale a parete con lampeggiante, design modulare e flessibile, facile da installare, possibilità di silenziare la sirena per utilizzo del solo lampeggiante, capacità di allarme a due stadi



- Sirena indirizzata o wireless con i moduli opzionali FDALWSMOD o FDSGWSMOD
- Alimentazione 18/40Vdc
- Assorbimento di carico 11-25mA a 24 Vdc
- Range di frequenza acustica 400-2900 Hz
- Massima uscita acustica 100dB(A) @ 1m
- Fornita di 32 toni
- Frequenza allarme visivo 0.5 Hz o 1 Hz
- Temperature di funzionamento -25°C to +70°C
- Massima umidità tollerata 95% RH
- Peso (in scatola posteriore) 290g
- Resistente all'acqua
- Categoria IP IP65

**> FDTWMS Modulo wireless per FDCWS100 e FDCWS100AV***Taurus Series***Caratteristiche funzionali e tecniche**

Il modulo di interfaccia del sistema wireless Taurus è progettato per l'uso con la gamma di segnalatori acustici e acustici modulari a parete Taurus.



- Gamma di frequenza operativa: 868,15 Mhz-869,85Mhz
- Potenza massima irradiata: 5dBm (3mW)
- Tipo di modulazione del segnale radio: FSK
- Canali di frequenza operativa: 7
- Portata di comunicazione con il traduttore o l'espansore: < 150m (aria aperta)
- Cella di alimentazione primaria e secondaria: CR123A (3 V e 1,2 Ah)
- Durata di vita della pila primaria e secondaria: 5 anni / 2 mesi



## > FDTWBS Bae sirena wireless

Taurus Series

### Functional & Technical Features

L'unità FDTWBS Base Sounder è una base sonora wireless ad alte prestazioni che può essere utilizzata come dispositivo di notifica autonomo (con un cappuccio di copertura) o come dispositivo combinato di rilevamento e allarme se dotato di un rivelatore ottico, termico o multiplo integrato della serie Taurus.

- Compatibile solo con i rivelatori Taurus
- 32 impostazioni di toni (primario e secondario per l'allarme e l'evacuazione), selezionabili via dip switch a bordo
- 4 livelli di volume
- Comunicazione wireless bidirezionale
- Utilizzabile con traduttori indirizzabili e convenzionali Taurus
- 22 coppie di canali di campo
- Lunga portata di comunicazione (1 km in aria aperta)
- Ridondanza a doppio canale
- 5 anni di durata della batteria (compreso il test settimanale di 10 secondi)
- Utilizza la tecnologia standard delle batterie al litio a basso costo
- Scheda di identificazione del dispositivo
- Facile opzione di programmazione della scansione e del collegamento
- Vite di sicurezza per prevenire manomissioni e rimozioni indesiderate
- Approvazione di terze parti secondo EN54-3 e EN54-25



## > FDTWBSLR Base sirena wireless con flash (LED rosso)

Taurus Series

### Functional & Technical Features

FDTWBSLR è una base sirena wireless ad alte prestazioni, che incorpora un VAD conforme alla norma EN 54-23 utilizzato per avvisare le persone in caso di incendio. Ogni dispositivo è dotato di una base stampata per il montaggio di un rivelatore wireless Taurus o di un tappo di chiusura per la segnalazione acustica se non è necessario un rivelatore.

- Compatibile solo con i rivelatori Taurus
- 32 impostazioni di toni (primario e secondario per l'allarme e l'evacuazione), selezionabili via dip switch a bordo
- 4 livelli di volume
- Comunicazioni wireless bidirezionali
- Utilizzabile con i traduttori indirizzabili e convenzionali Taurus
- 22 coppie di canali di campo
- Ridondanza a doppio canale
- Lunga portata di comunicazione (1 km in aria aperta)
- Durata della batteria di 5 anni (compresi i test settimanali)
- Utilizza la tecnologia standard delle batterie al litio a basso costo
- Facile opzione di programmazione della scansione e del collegamento
- Vite di sicurezza per evitare manomissioni e rimozioni indesiderate
- Omologazione di terze parti secondo EN54-3, EN54-23 e EN54-25



## > FDTWBSLW Base sirena wireless con flash (LED bianco)

Taurus Series

### Functional & Technical Features

FDTWBSLW è una base sirena wireless ad alte prestazioni, che incorpora un VAD conforme alla norma EN 54-23 utilizzato per avvisare le persone in caso di incendio. Ogni dispositivo è dotato di una base stampata per il montaggio di un rivelatore wireless Taurus o di un tappo di chiusura per la segnalazione acustica se non è necessario un rivelatore.

- Compatibile solo con i rivelatori Taurus
- 32 impostazioni di toni (primario e secondario per l'allarme e l'evacuazione), selezionabili via dip switch a bordo
- 4 livelli di volume
- Comunicazioni wireless bidirezionali
- Utilizzabile con i traduttori indirizzabili e convenzionali Taurus
- 22 coppie di canali di campo
- Ridondanza a doppio canale
- Lunga portata di comunicazione (1 km in aria aperta)
- Durata della batteria di 5 anni (compresi i test settimanali)
- Utilizza la tecnologia standard delle batterie al litio a basso costo
- Facile opzione di programmazione della scansione e del collegamento
- Vite di sicurezza per evitare manomissioni e rimozioni indesiderate
- Omologazione di terze parti secondo EN54-3, EN54-23 e EN54-25



## > FDWD100E Elettromagnete wireless

*Taurus Series*

### Functional & Technical Features

La serratura elettromagnetica senza fili FDWD100E è compatibile con i ricevitori radio Teledata FDTWT e le espansioni radio FDTWE. Gli algoritmi di elaborazione del segnale radio, combinati con la più recente tecnologia dei magneti, garantiscono il massimo livello di sicurezza e affidabilità.



- Gamma di frequenza: 868-870 MHz
- Massima potenza radio: 14dBm(25mW) Potenza radio: 14dBm (25mW)
- Numero di canali: 7
- Portata di comunicazione: <200m (in aria aperta)
- Dimensioni: 90x135x54 mm
- Batterie: 2xCR123
- Peso: 740g
- Temperatura: -10°C ~ +55°C
- Umidità massima: 95%RH
- Grado di protezione IP30
- Forza del magnete: 200N
- Durata media delle batterie: 5 anni

## > FDTWDONGLE Wireless connect dongle

*Taurus Series*

### Caratteristiche funzionali e tecniche

Il dispositivo dongle consente all'utente di collegare in modalità wireless il PC al traduttore per scopi di gestione del sistema (messa in servizio, debug e diagnostica).

Il dispositivo è compatto e facilmente trasportabile, si adatta alle tasche. Il dispositivo è alimentato da un cavo USB una volta collegato al PC o dalle due batterie integrate.



- Comunicazione wireless bidirezionale con l'infrastruttura Taurus
- Utilizzabile con i traduttori indirizzabili e convenzionali Taurus
- Portata di comunicazione fino a 200 m all'aperto
- Utilizza la tecnologia standard delle batterie alcaline AA a basso costo
- 5 anni di garanzia sul prodotto

## > FDTWKIT Wireless survey kit *\*on request*

*Taurus Series*

### Caratteristiche funzionali e tecniche

Il kit di rilevamento è un sistema diagnostico che serve a testare i canali wireless o le bande di frequenza utilizzate, in generale, dai sistemi Taurus.

Lo scopo del test è quello di determinare il grado di affidabilità dei vari canali, selezionare quelli meno congestionati e utilizzarli per costruire il sistema wireless Taurus in fase di installazione.





## > FD9002L Centrale di allarme convenzionale 2 zone

### Caratteristiche tecniche

- Massimo 32 dispositivi per ogni zona
- Controllo delle zone e delle uscite per le condizioni di guasto (corto circuito, interruzioni e reset automatico);
- Buzzer in caso di allarmi
- Possibilità di abilitare e disabilitare le zone
- N°1 uscita relè indipendente in caso di allarme 3A/125V AC, 3A/30V DC
- N°2 uscite controllabili in caso di allarme incendio: (19-28)VDC/ 0,5A
- N°1 uscita relè indipendente in caso di guasto: 3A/125V AC, 3A/30V DC
- Batteria da 5Ah alimentazione 220Vac 65Watt

## > FD9004L Centrale di allarme convenzionale 4 zone

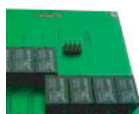
### Caratteristiche tecniche

- Stesse caratteristiche centrale FD9002L ma con 4 zone

## > FD9008L Centrale di allarme convenzionale 8 zone

### Caratteristiche tecniche

- Stesse caratteristiche centrale FD9002L ma con 8 zone



## > FD9004R Espansione 4 relè per centrale convenzionale FD900X

## > FDTWTC Espansione radio

*Taurus Series*

### Caratteristiche funzionali e tecniche

Il modulo di espansione convenzionale FDTWTC con display è stato progettato per consentire l'integrazione di dispositivi di rivelazione e allarme wireless in quasi tutti i tipi di sistema. Indipendentemente dal fatto che il sistema sia intelligente o convenzionale, l'unità può essere semplicemente collegata a un circuito di zona e di allarme convenzionale, direttamente o tramite moduli ad anello. Il dispositivo è dotato di un display conforme alla norma UNI 9795, per la visualizzazione di allarmi e guasti.

- Comunicazione wireless bidirezionale
- Alimentazione esterna a PSU
- Il design dell'antenna interna protegge da condizioni ambientali, atti vandalici, danni accidentali o uso improprio
- Basso consumo di corrente
- I dispositivi sono completamente monitorati per allarmi e guasti
- Compatibile con un massimo di 15 moduli di espansione (8 hop)
- Compatibile con un'ampia gamma di sistemi convenzionali e indirizzabili
- Programmabile dal sito tramite tastiera interna o tramite connessione PC wireless o cablata
- 8 coppie di canali di rete
- Ridondanza a doppio canale
- Lunga portata di comunicazione (1 km in aria aperta)
- Facile opzione di programmazione di scan & link
- Approvazione di terze parti secondo EN54-18 e EN54-25





### > SF109 Sensore convenzionale ottico di fumo

#### Caratteristiche funzionali

Sensori a basso profilo da abbinare alla base analogica convenzionale BS109, costituiti da materiale plastico e con un design moderno.

#### Caratteristiche tecniche

- Certificazione: EN54 parte 7
- Alimentazione 10-30Vdc
- Assorbimento medio di corrente in standby 130uA @ 24V
- Massimo assorbimento in allarme 20mA
- Temperatura di esercizio 10 +50 °C
- Umidità relativa 95%RH
- Grado IP 40
- Diametro: 100 mm; Altezza: 52mm; Peso:100g (con base)

### > SF209 Sensore convenzionale termico

#### Caratteristiche tecniche

- Certificazione: EN54 parte 5
- Soglia temperatura di allarme 58°C

### > SF309 Sensore convenzionale termovelocimetrico

#### Caratteristiche tecniche

- Certificazione: EN54 parte 5
- Soglia temperatura di allarme 58°C



### > SF409 Sensore convenzionale ottico di fumo e termico

#### Caratteristiche tecniche

- Certificazione: EN54 parte 5 e 7
- Soglia temperatura di allarme 58°C



### > BS109 Base per rivelatori convenzionali SFxx9

#### Caratteristiche tecniche

- Disponibile versione con base relè a bordo modello BRL109
- Max diametro cavo 2.5 mm<sup>2</sup>
- Diametro: 100 mm Altezza: 15 mm



### > BRL109 Base relè per sensore ottico SFXX0

#### Caratteristiche funzionali

Base relè 12V contatti NO/NC usata in installazioni di sicurezza con blocco

#### Caratteristiche tecniche

- Alimentazione:9-30 VDC
- Sezione cavi:0,4-2mm
- Temperatura di esercizio:-10°C +50°C
- Umidità 95%/25°C
- Dimensioni:diametro 100mm h=12mm
- Peso:35g





## > FDCP109 Pulsante incendio convenzionale

### Caratteristiche funzionali

FDCP109 è progettato per uso interno nei sistemi antincendio e risponde ai requisiti dello standard europeo EN54-11.

### Caratteristiche tecniche

- Alimentazione (9-30 V DC)
- Resistenza 500  $\Omega$
- Corrente a 24v 48mA
- Indicatore Led Rosso
- Cover protettiva trasparente
- Cavi di collegamento 0,4 mm<sup>2</sup>
- Intervallo operativo di temperatura -10°C +50°C
- Umidità 95%RH
- Grado di protezione IP40
- Dimensioni (90 x 90 x 44) mm
- Peso 0,120 kg
- Materiale ABS Plastica



## > FD4991 Pulsante incendio ripristinabile

### Caratteristiche tecniche

- EN54-11:2001+A1:2005
- Certificato CPD
- Versione ripristinabile con effetto rottura vetro
- Test di funzionamento con chiavetta in dotazione
- Grado di protezione IP 66
- Tipo di connessione: 6 morsetti (3 morsetti doppi per derivazione)
- Massima corrente sul contatto 3 A
- Temperatura di funzionamento -20 / +65 °C
- Umidità 95%RH
- 87x87x23 mm
- Peso 320g



**> FD5969 Targa ottico acustica certificata EN54-3, IP54****Caratteristiche funzionali**

FD5969 è un pannello di segnalazione ottico acustico adatto ad ogni situazione di rischio come incendi, allagamenti, fughe di gas, ecc., dove si richiedono segnalazioni acustiche. EN54 3 e una segnalazione visiva (VID).

**Caratteristiche tecniche**

- Tensione nominale: 24V d.c. (min 18V d.c., max 30V d.c.)
- Assorbimento linea a 24V: 21mA
- Grado di protezione: IP21C
- Infiammabilità materiale: V2
- Pressione sonora (max, 90° piano V.): >90db(A)@1m
- Frequenza buzzer: 2,8KHz
- Frequenza suono pulsante: 1Hz
- Conforme: EN54-3:2001+A1:2002+A2:2006
- Dimensioni: 292x130x55mm (LxHxP)
- Temperatura di funzionamento: -10°C +55°C
- Classe: TYPE A

**> PITTOGRAMMA1S "EVACUARE IL LOCALE" - Per targa ottico acustica**

Pittogramma "EVACUARE IL LOCALE" per targa ottico acustica.

**> PITTOGRAMMA2 "SPEGNIMENTO IN CORSO" - Per targa ottico acustica**

Pittogramma "SPEGNIMENTO IN CORSO" per targa ottico acustica

**> FD5970 Targa ottico acustica EN 54 3 e EN 54 23****Caratteristiche funzionali**

Il dispositivo è un pannello di segnalazione ottico/acustico, disponibile in varie versioni, adatto in ogni situazione di rischio come incendi, allagamenti, fughe di gas, ecc., dove si richiedono informazioni visive ed acustiche. Il design particolarmente raffinato e lo spessore ridotto lo rendono adatto per installazioni in luoghi pubblici dove oltre alla sicurezza è richiesta eleganza.

**Caratteristiche tecniche**

- Alimentazione 18V d.c. - 30V d.c. (nominale: 24V d.c.)
- Assorbimento: 50mA
- Montaggio a parete
- Massima altezza di installazione con visibilità garantita: 4,6m
- Tipo di connessione a morsetti
- Colore del flash: Bianco
- Frequenza lampeggio 1Hz
- Potenza sonora (min) 79 dB(A) @ 1m (max) 92,3 dB(A) @ 1m
- Tono buzzer: pulsato (500ms on, 500ms off)
- Suono silenziabile
- Frequenza sonora buzzer 2,8KHz
- Temperatura di funzionamento: -10°C a +55°C
- Materiale: ABS
- Dimensione con backbox 292x130x55mm (L x H x P)
- Certificato EN54-23 W-4,6-9,1 e O-4,6-9,1-9,9 con sincronizzazione e EN 54-3:2001 + A1:2002 + A2:2006
- Grado di protezione IP21C\*



## > **FD5973** Targa ottico acustica EN54/3 e EN 54/23 preallarme e allarme (UNI 11744)

### Caratteristiche funzionali

Il dispositivo è un pannello di segnalazione ottico/acustico, disponibile in varie versioni, adatto in ogni situazione di rischio come incendi, allagamenti, fughe di gas, ecc., dove si richiedono informazioni visive ed acustiche. Il pannello è comandabile da remoto per attivazioni in modalità allarme e preallarme. Conforme a UNI11744.

### Caratteristiche tecniche

- Alimentazione 24V d.c. - 28V d.c.
- Assorbimento massimo: 55mA
- Montaggio a parete
- Massima altezza di installazione con visibilità garantita: 4,6m
- Tipo di connessione a morsetti
- Colore del flash: Bianco
- Frequenza lampeggio 0,66 Hz
- Potenza sonora @ 1m (max) 91 dB(A) @1m
- Funzione allarme, preallarme e silenziata con solo lampeggio pilotabile da remoto
- Collegamento a 2 fili non sincronizzato, a 3 fili sincronizzato
- Frequenza sonora buzzer 2,9 KHz
- Temperatura di funzionamento: -10° C a +55° C
- Materiale: ABS
- Dimensione con backbox 331x150x68 mm (L x H x P)
- Certificato EN54-23 W-4, 6-9, 1 e O-4, 6-9,1-9,9 con sincronizzazione e EN 54-3:2001 + A1:2002 + A2:2006
- Grado di protezione IP21C\*



## > **FDPLEX2** Pannello plastico con scritta allarme incendio

### Caratteristiche tecniche

- Materiale: vetro acrilico
- Stampa: inchiostro UV
- Dimensioni 230x130x4mm
- Peso: 130g
- Fornito con kit distanziali per fissaggio a parete



## > **ONESOUNDPLEXR** Pannello plastico con scritta allarme incendio con foro sirena 105mm

### Caratteristiche tecniche

- Materiale: vetro acrilico
- Stampa: inchiostro UV
- Dimensioni 340x137x4mm
- Peso: 135g
- Fornito con kit distanziali per fissaggio a parete



### > FDFI100 Ripetitore a vista a luce fissa colore rosso

#### Caratteristiche funzionali

Indicatore ottico luminoso per ripetizione led allarme individuale o di gruppo di rivelatori

#### Caratteristiche tecniche

- Il ripetitore si collega direttamente al morsetto di ripetizione LED del sensore
- Montaggio a muro o a soffitto
- In materiale termoplastico ABS
- Consumo: 4,5mA@24Vdc
- Temperatura di funzionamento: -30°C/+70°C
- Grado IP 40
- Dimensioni: 80x80x27
- Peso 30g



### > FDFI200 Ripetitore da incasso a luce fissa colore rosso da pavimento

#### Caratteristiche funzionali

Ripetitore da incasso a luce fissa (LED rosso di serie)

#### Caratteristiche tecniche

- alimentazione da 3 Vdc a 30 Vdc
- consumo: 10 mA
- Disponibile anche in versione con LED colorati (bianco, verde, blu e giallo).

#### Versioni disponibili



**FDFI200W**  
supporto bianco



**FDFI200CH**  
supporto cromato



**FDFI200G**  
supporto grigio



**FDFI200B**  
supporto nero



**FDFI200**



### > FDFI300E Ripetitore da incasso calpestabile a luce fissa

#### Caratteristiche funzionali

Ripetitore da incasso a pavimento calpestabile

#### Caratteristiche tecniche

- Alimentazione da 3 Vdc a 24 Vdc
- LED colore rosso
- Consumo max. 24 Vdc: 23 mA
- Consumo max. 3 Vdc: 18 mA
- Dimensioni: 67 x 38 x 32 mm

#### Versioni disponibili



**FDFI300E**



**FDFI300R**  
dettaglio rosso



**FDFI300**  
dettaglio nero



## > FDES101 Sirena convenzionale certificata EN54 3 IP65

### Caratteristiche funzionali

La sirena convenzionale FDES101 dal design curato arricchisce la gamma dei dispositivi convenzionali Teledata.

Massime prestazioni gestite da microprocessore, 4 tonalità differenti, base profonda e bloccabile sul corpo sirena, contenitore resistente al fuoco.

### Caratteristiche tecniche

- Tensione nominale di alimentazione: 24Vdc
- Assorbimento in allarme@24Vdc: <10,6mA
- Potenza sonora: 107 dB
- Numero toni programmabili: 4
- Frequenze: 600Hz-2800Hz
- Umidità: 5% - 95%
- Temperatura di utilizzo: -10°C a +55°C
- Dimensioni: diametro 100mm x altezza 92mm
- Materiale contenitore: ABS rosso
- Classe di protezione: IP65
- Certificazione EN54-3

## > FDESF101 Sirena con lampeggiante convenzionale certificata EN54 3 IP65

### Caratteristiche funzionali

La sirena convenzionale FDESF101 dal design curato arricchisce la gamma dei dispositivi convenzionali Teledata.

Massime prestazioni gestite da microprocessore, 12 led per ottime prestazioni, 4 tonalità differenti, opzione 0,5Hz e 1Hz, base profonda e bloccabile sul corpo sirena, contenitore resistente al fuoco.

### Caratteristiche tecniche

- Tensione nominale di alimentazione: 24Vdc
- Assorbimento in allarme @24Vdc <30,1mA
- Potenza sonora: 107dB
- Numero toni programmabili: 4
- Frequenze: 600Hz-2800Hz
- Frequenza lampeggiante: 1Hz
- Colore lampeggiante: rosso
- Umidità: 5% - 95%
- Temperatura di utilizzo: -10°C a +55°C
- Dimensioni: diametro 100mm x altezza 92mm
- Materiale contenitore: ABS rosso
- Classe di protezione: IP65
- Certificazione: EN54



## > FDEF102 Lampeggiante Rosso EN54/23 IP65

### Caratteristiche funzionali

Il lampeggiante FDEF102 dal design curato arricchisce la gamma dei dispositivi convenzionali Teledata.

Massime prestazioni gestite da microprocessore, led alta potenza, opzione 0,5Hz e 1Hz, base profonda e bloccabile sul corpo del lampeggiante, contenitore resistente al fuoco.

### Caratteristiche tecniche

- Tensione nominale di alimentazione 24Vdc
- Assorbimento in allarme@24Vdc 0,5Hz <20mA
- Assorbimento in allarme@24Vdc 1Hz <40mA
- Frequenza lampeggiante 0,5Hz o 1Hz
- Colore lampeggiante: rosso
- Copertura: w-2,4-7,5(13,5m)
- Umidità: 5% - 95%
- Temperatura di utilizzo: -10°C a +55°C
- Dimensioni: diametro 100mm x altezza 110mm
- Materiale contenitore: ABS rosso
- Classe di protezione: IP65
- Certificazione: EN54-23





### > FDES102 Sirena con lampeggiante convenzionale certificata EN54 3 e 23 IP65

#### Caratteristiche funzionali

La sirena convenzionale FDES102 dal design curato arricchisce la gamma dei dispositivi convenzionali Teledata.

Massime prestazioni gestite da microprocessore, led alta potenza, 32 tonalità differenti, 3 livelli di volume regolabili, opzione 0,5Hz e 1Hz, base profonda e bloccabile sul corpo sirena, contenitore resistente al fuoco.

#### Caratteristiche tecniche

- Tensione nominale di alimentazione: 24Vdc
- Assorbimento in allarme@24Vdc 0,5Hz <37,7mA
- Assorbimento in allarme@24Vdc 1Hz <61,3mA
- Potenza sonora: 98dB
- Numero toni programmabili: 32
- Frequenze: 440Hz-2900Hz
- Frequenza lampeggiante: 0,5Hz o 1Hz
- Colore lampeggiante: rosso
- Copertura: w-2,4-7,5(13,5m)
- Umidità: 5% - 95%
- Temperatura di utilizzo: -10°C a +55°C
- Dimensioni: diametro 100mm x altezza 110mm
- Materiale contenitore: ABS rosso
- Classe di protezione: IP65
- Certificazione EN54-3 EN54-23



### > FDES500 Sirena con lampeggiante convenzionale EN53 3 e 23 a basso consumo

#### Caratteristiche funzionali

Sirena convenzionale con lampeggiante a basso consumo ,IP65,lampeggianti sincronizzati.

#### Caratteristiche tecniche

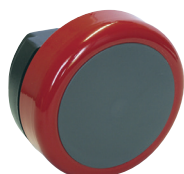
- Tensione di alimentazione: da 10Vdc a 60Vdc
- Assorbimento: 14mA( volume basso,alta copertura,0,5Hz)  
8mA (volume bassa,bassa copertura)
- Toni: 32+32
- Potenza sonora: 105dbA@alto volume  
98dbA@basso volume
- Volume: Medio alto 100dB(A)@1m,970 Hz tone  
Medio basso 98dB(A)@1m,970 Hz tone
- Copertura ottica: Alta EN54-23 W3-8.8  
Bassa EN54-23 W2.4-7
- Frequenza lampeggiante: Alta 1Hz  
Bassa 0,5Hz
- Temperatura operativa: -10°C a +55°C
- Umidità: 0 a 95% RH
- Materiale: ABS+polycarbonato (lente)
- Dimensioni: 62x118x106 mm
- Protezione: IP55



### > **FD5216** Campana incendio da interno

#### **Caratteristiche tecniche**

- Corpo in acciaio rosso
- Alimentazione e consumo: 24 Vcc 25 mA 20÷28 Vcc
- Pressione acustica: 93/95 dB
- Dimensioni: 152 mm x 60 mm
- Peso: 0,85 Kg
- Temperatura di funzionamento: -10°C a +50°C
- Protezione IP: IP42



### > **FD5060** Campana di allarme incendio elettronica per esterni

#### **Caratteristiche funzionali**

Calotta in acciaio diametro 6" con circuito di controllo integrato garantendo sempre un basso consumo di corrente

#### **Caratteristiche tecniche**

- Alimentazione 24 Vcc
- Consumo corrente 25/35 mA
- Pressione acustica ad 1 mt 95dB
- Temperatura di funzionamento -10 +50 C°
- UNI EN54-3:2000+A1:2002
- Peso 1100g



### > FDF24 Sirena antincendio con lampeggiante da esterno autoalimentata EN 54

#### Caratteristiche funzionali

Sirena antincendio da esterno autoalimentata con lampeggiante led e munito di riduttore di tensione per ricarica batteria a 12Vdc. FDF24 è in grado di eseguire un test permanente di auto-controllo tramite l'uscita OUT TEST. La base della sirena è ABS rosso.

#### Caratteristiche tecniche

- Alimentazione: 24Vdc
- Batteria in tampone: 12Vdc 2,1Ah Pb
- Corrente max. di ricarica: 0,5A
- Potenza sonora a 1m: 102db
- Frequenza: 1000Hz / 1700Hz
- Anomalia: led rosso e uscita 'OUT TEST'
- Grado di protezione: IP33C
- Temperatura di funzionamento: -25/+70 °C
- Dimensioni: 322 x 215 x 105 mm
- Peso: 2370g
- Certificato di conformità: 0051-CPD-0157
- Norma di riferimento: EN45-3 : 2000+A1 : 2002
- Ente notificato: IMQ



### > FDF25 Sirena Antincendio da esterno EN 54 3

#### Caratteristiche funzionali

- sirena a basso consumo regolabile
- alimentazione a lancio
- sincronizzazione del suono tra tutte le sirene interne ed esterne
- 3 ingressi di allarme configurabili e indipendenti con comando ad inversione(certificato) oppure negativo a dare
- 6 suoni per allarme,preallarme ed evacuazione certificati per i diversi paesi.

Dotata di coperchio interno in metallo speciale,circuiti tropicalizzati in resina ad immersione,coperchio esterno in ABS V0 verniciato,verniciatura micallizzata.

#### Caratteristiche tecniche

- Tensione nominale di alimentazione: 24Vdc (da 20 Vdc a 30 Vdc)
- Assorbimento max da centrale impostabile da 100mA a 400mA
- Potenza sonora massima: 108,76dB(A) a 1m
- Frequenze: 500Hz/1200Hz
- Grado di protezione: IP 44
- Temperatura di funzionamento -25°C a +55°C
- Classe ambientale: IV per ambienti esterni
- Dimensioni(HxLxP): 335x220x85mm
- Peso: 1798g
- Certificazione EN54-3



### > FDB7130 Barriera lineare a riflessione 5-100 mt con riflettore

#### Caratteristiche funzionali

Barriera convenzionale a riflessione equipaggiata con puntatore laser e display digitale per un facile allineamento.

La barriera ha 4 range di distanza selezionabili da 8 a 20 metri, da 20 a 40 metri, da 40 a 70 metri, da 70 a 100 metri, ed inoltre ha 3 range di sensibilità selezionabili: 2,6db, 3,8db, 5,8db. La barriera lavora secondo il principio di oscuramento del raggio infrarosso riflesso.

#### Caratteristiche tecniche

- Alimentazione da 20V a 28V
- Corrente standby: 23mA allarme: 33mA
- Meccanica Abs bianco
- Dimensioni 90,7x126,87x91,96mm
- Certificazioni LPCB/CE-CPR EN54-12 BS5839 part 1:2002
- Temperatura -10°C +55°C
- Protezione IP30

### > FDBF100A Barriera a infrarossi attivi - Fino a 100 Mt

#### Caratteristiche funzionali

Costituita da unità trasmittente e da unità ricevente, che permette la rivelazione e segnalazione di fumo nelle grandi superfici. Disponibile il modulo FDBR100 che consente il collegamento di n°4 barriere FDBF100A e la remotizzazione dei segnali.



#### Caratteristiche tecniche

- Contenitore in materiale plastico
- Alimentazione: 12/24Vdc
- Assorbimento di corrente in quiete 72/92mA
- Assorbimento di corrente in allarme 76/101mA
- Portata da 5 a 100mt
- Copertura: 1500mq
- Uscita allarme attivabile su 4 livelli differenti
- Auto-calibrazione
- Uscita guasto
- 3 led visualizzazione di stato
- Temperatura di funzionamento: 5°C-40°C
- Dimensioni: 96x159x211
- Peso 1500g
- Certificazione CPD



## > FD1450 Rivelatore antiallagamento e umidità in materiale termoplastico

### Caratteristiche funzionali

La presenza d'acqua viene rilevata tramite 4 piedini dorati di sostegno. L'allarme avviene tramite attivazione di un relè. È disponibile l'articolo FD1450S che si collega al FD 1450 che funge da sonda.

### Caratteristiche tecniche

- In parallelo è possibile collegare fino a 10 FD 1450
- 3 uscite relè
- Temperatura di funzionamento: +5C° +50C°
- Tensione di funzionamento: 12/24Vdc
- Massimo consumo: 30mA
- Grado IP 40
- Peso 160g



## > FD2450 Rivelatore antiallagamento IP 65 *\*su richiesta*

### Caratteristiche funzionali

Sensore atto a rilevare la presenza d'acqua attraverso 2 piedini dorati. L'allarme avviene tramite attivazione di un relè.

### Caratteristiche tecniche

- È in grado di rilevare la presenza di liquido con una altezza variabile da 0 a 11 mm
- Dotato di 4mt di cavo
- Grado IP: 67
- N°7 fili di collegamento con 4mt di cavo
- Temperatura di funzionamento: -15C° + 70C°
- Tensione di funzionamento 12/24Vdc
- Massimo consumo: 32 mA
- Consumo a riposo 13 mA
- Peso: 790g





## Dispositivi Atex Convenzionale Apollo serie Orbis

### Caratteristiche funzionali

Orbis IS è una gamma di rivelatori convenzionali che sono stati sviluppati a partire dai rivelatori ottici di fumo e calore della serie Orbis. Orbis è una linea con uno stile moderno ed è elettronicamente compatibile con Apollo Serie 60 Intrinsically Safe

- > **ORB-OP-52027** Rivelatore di fumo ottico convenzionale I.S. serie Orbis
- > **ORB-OH-53027** - Rivelatore ottico/termico convenzionale I.S. serie Orbis
- > **ORB-HT-51151** - Rivelatore termico BS (Temp. Fissa) convenzionale I.S. serie Orbis
- > **ORB-HT-51145** - Rivelatore termico A1R (termovelocimetrico) convenzionale I.S. serie Orbis
- > **ORB-MB-50018** - Base per rivelatore orbis IS
- > **55100-033** - Pulsante Sicurezza intrinseca per uso esterno serie Orbis.
- > **55100-031** - Pulsante Sicurezza intrinseca per uso interno serie Orbis
- > **29600-378** - Barriera galvanica per rivelatori convenzionali, montaggio su guida DIN.

---

### > **FD312B** Segnalatore acustico Atex



#### Caratteristiche tecniche

- Corpo e coperchio in lega di alluminio esente da rame
- Viteria in AISI 304
- Un foro di entrata Ø 3/4" ISO 7/1"
- Grado di protezione antideflagrante:
  - II 2GD Ex d IIC T6 Gb
  - II 2GD Ex tb IIIC T85°C Db
- Grado di protezione: IP65
- Alimentazione: 12÷24 Vac/Vcc
- Potenza: 4 W
- Livello sonoro: 102 Db
- Freq. acustica: 340 ÷ 2000 Hz
- Servizio: continuous
- Peso: Kg. 1,5
- Temp. di funzionamento: - 20 °C ÷ + 55 °C

---

### > **FD320B** Segnalatore acustico Atex zona 1 e 2





### > **FD312TB** Segnalatore luminoso zona 1 e 2 Atex

#### Caratteristiche tecniche

- Imbocco filettato Ø "ISO 7/1 - NPT - M25X1,5
- Gabbia di protezione in AISI 304 (opzionale)
- Grado di protezione antideflagrante:
  - II 2 G Ex d IIC T6
  - II 2 D Ex tD A21 IP 65 T85°C
- Grado di protezione: IP65
- Alimentazione: 12/24 Vac/Vcc
- Potenza: 3 W
- Potenza lampada: 6 J
- Intermittenza: 75 cicli al minuto
- Temp. di funzionamento: -20° + 40°C"
- Peso: 1,6 Kg

### > **FDRK60BEX** Rivelatore Ottico Lineare ATEX TX e RX



#### Caratteristiche tecniche

- Trasmettitore
- consumo: 1mA
- sorgente infrarossa: diodo allo stato solido
- Ricevitore
- consumo: 10 mA
- uscita OC - Open Collector - di guasto
- relé d'uscita di preallarme: 1A/24V
- relé d'uscita di allarme: 1A/24V
- alimentazione: 12Vcc oppure 24Vcc (+15-10%)
- portata massima: 100 m (mod. FD60BEX)
- orientabilità: +/- 10° in tutte le direzioni
- contenitori: in lega leggera
- dimensioni: 230x230x190



## Dispositivi Atex Indirizzati XP95 Apollo

### Caratteristiche funzionali

I rilevatori XP95 a sicurezza intrinseca (IS) sono uno sviluppo a partire dalla gamma analogica indirizzabile XP95 ben consolidata di Apollo. I rilevatori XP95 IS sono dotati di tutti i vantaggi della gamma standard, ma sono stati sviluppati appositamente per l'uso in aree pericolose. Gli indirizzi dei rilevatori XP95 IS sono definiti mediante una scheda XPERT brevettata.



> **55000-640** Rivelatore di fumo ottico indirizzato XP95 IS



> **55000-440** Rivelatore di temperatura XP95 IS



> **45681-215** Base di montaggio per rivelatori indirizzati I.S



> **55100-940** Pulsante indirizzato I.S XP95 IS



> **29600-098** Barriera galvanica per rivelatori XP95 IS



> **55000-855** Traslatore di protocollo a singolo canale, XP95 IS.



> **55000-856** Traslatore di protocollo a doppio canale, XP95 IS



> **55000-849APO** Modulo di uscita con isolatore



> **55000-812APO** Modulo linea convenzionale su indirizzato con isolatore in contenitore barra DIN



## > **FDASD0** Sensore ad aspirazione fino a 70mt

### **Caratteristiche funzionali**

Sensore ad aspirazione fino a 70mt con distanza ultimo foro 40mt

### **Caratteristiche tecniche**

- Risoluzione di misura minore o uguale a 0,001% $\mu$ m
- Segnale di allarme 0,02-10%/m
- Uscite relè 2 ( allarme e guasto )
- Certificata EN 54 20 classe A 6 fori, B 8 fori, C 12 fori
- Grado IP 65
- Consumo 75mA
- 195x140x290 mm



## > **FDASD1** Rivelatore di fumo ad aspirazione fino a 120mt

### **Caratteristiche funzionali**

Sensore ad aspirazione fino a 120mt con distanza ultimo foro 70mt

### **Caratteristiche tecniche**

- Risoluzione di misura minore o uguale a 0,001% $\mu$ m
- Segnale di allarme 0,02-10%/m
- Uscite relè 3 ( allarme , guasto , programmabile)
- Certificata EN 54 20 classe A 8 fori, B 12 fori, C 16 fori
- Grado IP 65
- Consumo 115mA
- 355x215x160 mm



## > **FDASD30** Centrale di aspirazione a 200mt di portata 90 mt ultimo foro

### **Caratteristiche funzionali**

Sensore ad aspirazione fino a 200mt con distanza ultimo foro 90mt

### **Caratteristiche tecniche**

- Tensione di alimentazione 10,5Vdc - 30Vdc
- Assorbimento 130mA typ.(at 24 Vdc)
- Sensibilità allarme 0,02-10%/m(0.00087-0,457 dB/m)
- Interfacce 3 relè/open collector
- Interfaccia di servizio USB
- Contatti relè 30 Vdc/1°
- Conformità EN 54-20, classe A, B e C
- Certificazione VdS G212163,0786 CPD
- Temperatura -20°C a +60°C
- Protezione IP54
- Dimensioni 263x348x148
- Peso 3,2Kg



### > FDASD31U Rivelatore di fumo ad aspirazione fino a 300mt

#### Caratteristiche funzionali

Sensore ad aspirazione fino a 300mt con distanza ultimo foro 110mt

#### Caratteristiche tecniche

- Risoluzione di misura minore o uguale a 0,001% $\mu$ m
- Segnale di allarme 0,02-10%/m
- Uscite relè 3 ( allarme , guasto , programmabile)
- Certificata EN 54 20 classe A 16 fori, B 56 fori, C 120 fori
- Grado IP 65
- Consumo 260mA
- 415x285x175 mm



### > FDASD32U Rivelatore di fumo ad aspirazione fino a 2 x 300mt

#### Caratteristiche funzionali

Rivelatore di fumo a 2 sensori ad aspirazione fino a 2 x 300 mt con distanza ultimo foro 2 x 110mt

#### Caratteristiche tecniche

- Risoluzione di misura minore o uguale a 0,001% $\mu$ m
- Segnale di allarme 0,02-10%/m
- Uscite relè 5 ( 2 allarme , 1 guasto ,2 programmabile)
- Certificata EN 54 20 classe A 2x16 fori, B 2x56 fori, C 2x120 fori
- Grado IP 65
- Consumo 260mA
- 415x285x175 mm

### > FDASDCONF Software di configurazione per centrali FDASD

#### Caratteristiche tecniche

Consente la configurazione completa e dettagliata di tutte le centrali FDASD



### > **FDASDF** Filtro per sistemi di aspirazione a dimensioni ridotte

#### **Caratteristiche funzionali**

Unità di filtraggio di dimensioni ridotte  
Equipaggiata con filtro adatto ad atmosfere poco polverose  
Per tubi diametro 25mm

#### **Caratteristiche tecniche**

- Dimensioni 60x80x85mm
- Peso 300g



### > **FD10900P** Tubo di aspirazione

Tubo in ABS rosso per centrale di aspirazione verga da 3mt di lunghezza per 25 mm di sezione



### > **FD10905P** Curva da 45° in ABS rosso per tubo di aspirazione



### > **FD10906P** Curva da 90° in ABS rosso per tubo di aspirazione



### > **FD10908P** Manicotto di giunzione in ABS per tubo FD10900



### > **FD10909P** Giunzione a T per tubo in ABS FD10900

### > **FD10950A** Collante per apparati ASD confezione da 250ml





> **FD10927P** Tappo di chiusura per tubo



> **FD10915P** Manicotto di giunzione apribile in ABS per tubo FD10900 per facilitare le operazioni di manutenzione



> **FD21888K074P** Punto di campionamento costituito da tubo flessibile con punto di aspirazione



> **FD21888K073P** Connettore flessibile 30 cm  
Tubo flessibile per aggirare gli ostacoli negli impianti aspirazione  
Diametro 25mm  
Lunghezza 30Cm

> **FD21888K076P** Connettore flessibile per aggirare gli ostacoli lunghezza 1 mt



> **FD22P** Valvola a 2 vie per sistemi di aspirazione  
Valvola a sfera compatta a 2 vie per tubi con diametro da 25mm



> **FD10954P** Clip di fissaggio per tubo FD10900

> **FD21888K078P** Tubo flessibile diam 10mm in bobina da 100mt per la realizzazione di punti di campionatura secondo specifiche esigenze



## > FDADW1 Rivelatore lineare termico a 1 sensore

### Caratteristiche funzionali

Dove la rivelazione convenzionale degli incendi raggiunge i propri limiti fisici inizia il raggio d'azione di FDADW1. Il suo campo di impiego sono le condizioni ambientali estreme. Ad esempio l'umidità dell'aria costantemente elevata, ma anche i gas corrosivi e l'aria contaminata non influiscono sul suo risultato finale, ovvero una misurazione accurata. Il rivelatore lineare di calore è dotato di una tecnologia di analisi dei segnali intelligente perfettamente abbinata a sensori, tecnica di elaborazione e know-how di programmazione di ultima generazione. Risultato: protezione antincendio efficace.

### Caratteristiche tecniche

- Range di alimentazione EN 54 9.0 - 30 VDC/FM/UL/10.5 - 29 VDC
- Corrente assorbita (24 VDC) operativo 35 mA autotest 210 mA (per circa. 180 sec)
- Tubi di rilevazione 1
- Lunghezza tubo di rilevazione max. 115 m/200 m
- Monitoraggio tubo di rilevazione autotest automatico controlla il tubo di rilevazione per perdite, rottura e schiacciamento
- Interfacce 2 relè/oc(allarme,fault)  
Ethernet  
Ingressi di reset,day/night/reference
- Contatti relè 50VDC/1A(UL 30VDC)
- Certificazioni Vds(G214076),CE,UL,FM
- Temperatura operativa -30°C+70°C
- Dimensioni 250,5x160,5x134mm
- Classe di protezione IP65



## > FDADW2 Rivelatore lineare termico a 2 sensori

### Caratteristiche funzionali

Dove la rivelazione convenzionale degli incendi raggiunge i propri limiti fisici inizia il raggio d'azione di FDADW2. Il suo campo di impiego sono le condizioni ambientali estreme. Ad esempio l'umidità dell'aria costantemente elevata, ma anche i gas corrosivi e l'aria contaminata non influiscono sul suo risultato finale, ovvero una misurazione accurata. Il rivelatore lineare di calore è dotato di una tecnologia di analisi dei segnali intelligente perfettamente abbinata a sensori, tecnica di elaborazione e know-how di programmazione di ultima generazione. Risultato: protezione antincendio efficace.

### Caratteristiche tecniche

- Range di alimentazione EN 54 9.0 - 30 VDC/FM/UL/10.5 - 29 VDC
- Corrente assorbita (24 VDC) operativo 43 mA autotest 230 mA (per circa. 180 sec)
- Tubi di rilevazione 2
- Lunghezza tubo di rilevazione max. 2x115 m/2x200 m
- Monitoraggio tubo di rilevazione autotest automatico controlla il tubo di rilevazione per perdite, rottura e schiacciamento
- Interfacce 4 relè/oc(allarme,fault)  
Ethernet  
Ingressi di reset,day/night/reference
- Contatti relè 50VDC/1A(UL 30VDC)
- Certificazioni Vds(G214076),CE,UL,FM
- Temperatura operativa -30°C+70°C
- Dimensioni 250,5x160,5x134mm
- Classe di protezione IP65



## > FDADWT50 Rotolo di tubo in Teflon 50mt

### Caratteristiche funzionali

FDADWT50 utilizzato come tubo sensibile.

Se utilizzato insieme a giunzioni di metallo, è necessario un manicotto di irrigidimento conforme.

### Caratteristiche tecniche

- Diametro esterno 6mm
- Diametro interno 4mm
- Lunghezza 50m
- Materiale teflon



### > FDADWT100 Rotolo di tubo in Teflon 100mt

#### Caratteristiche funzionali

FDADWT100 utilizzato come tubo sensibile.  
Se utilizzato insieme a giunzioni di metallo, è necessario un manicotto di irrigidimento conforme.

#### Caratteristiche tecniche

- Diametro esterno 6mm
- Diametro interno 4mm
- Lunghezza 100m
- Materiale teflon

### > FDADWKIT Kit accessori per 1 sensore in teflon comprensivo del punto di test



### > FDADWCLIP Clips per cavo teflon confezione da 100pz

#### Caratteristiche funzionali

FDADWCLIP adatte al fissaggio del tubo sensibile.  
Fornite in confezioni da 100 pcs.

#### Caratteristiche tecniche

- Diametro tubo 5mm
- Material poliammide

### > FD02ZEN54 Centralina per cavo termosensibile



#### Caratteristiche funzionali

FD02ZEN54 è un modulo a due zone per il monitoraggio di un massimo di due zone del cavo digitale di rilevamento del calore Teledata TC155EN54/TC172EN54/TC190EN54

#### Caratteristiche tecniche

- Dimensioni (W x H x D): 180mm x 120mm x 60,5mm
- peso: 0,45kg
- temperature operativa: -20°C - +50°C
- assorbimento normale: da <15mA a <5mA
- assorbimento in allarme: da <40mA a <15mA
- sistema: indirizzabile o convenzionale
- unità digitale di fine linea: FDEOLEN54

### > TCXXX Rivelatore a cavo termosensibile EN54-28

#### Caratteristiche funzionali

I cavi di rilevamento di calore, usano polimeri avanzati e una lega di nuova concezione per fornire prestazioni eccezionali di rilevamento, durata e flessibilità. Questi polimeri sono chimicamente progettati per sciogliersi a delle temperature specifiche permettendo ai conduttori intrecciati di entrare in contatto e di avviare un allarme

#### Caratteristiche tecniche

- Omologato EN54-28:2016
- Fino a 1.000 m per zona se utilizzato con FD02ZEN54
- Non contiene fumi e alogeni.
- Rivestimento esterno ignifugo
- Stabile ai raggi UV e resistente agli idrocarburi.
- Sovracopertura in acciaio inox omologata opzionale per una maggiore protezione meccanica.



Temperatura	PVC Coated	Treccia in acciaio
68°	TC155EN54	TC155EN54SS
78°	TC172EN54	TC172EN54SS
88°	TC190EN54	TC190EN54SS

### > TCLIP Clip di fissaggio per cavo termosensibile



## > FD9000 Centrale di spegnimento

### Caratteristiche funzionali

FD9000 è equipaggiata con 3 zone, 2 di estinzione con attivazione di rilevatori di incendio automatici e 1 zona antincendio convenzionale. Le modalità operative automatiche e manuali (selezionabili tramite chiave a 3 posizioni) consentono agli operatori di scegliere il controllo del processo di spegnimento. Il pannello convenzionale FD9000 è progettato per l'estinzione in una zona e può funzionare con solenoidi, pressostati e altri tipi di attuatori.

Ogni linea di fuoco può essere collegata a 32 rivelatori. Attraverso il display e la tastiera è possibile programmare e regolare oltre 50 parametri funzionali. Ogni linea ha 5 parametri individuali programmabili e questo rende il pannello universale per qualsiasi tipo di rivelatore incendio convenzionale. Tutte le informazioni vengono visualizzate sul display LCD 2x16 e sugli indicatori LED.

### Caratteristiche tecniche

- Alimentazione: 110-230Vac
- Consumo in standby: 15mA
- Linee di spegnimento: 2(linea1 e linea2)
- Linea di rilevazione: 1(linea3)
- Numero max di sensori: 32
- Connessione: 2 conduttori
- Ingressi supervisionati: 5
- Uscite relè: 2 a contatti puliti NO/COM per allarme incendio
- Uscite open collector: 2 una di fault ed una di fire alarm
- Uscita monitorata per spegnimento: 1( EN 12094-1)
- Uscita monitorata per sirena: 2 (1 per stage)
- Batteria: 2 x12V DC
- Alimentazione dispositivi esterni: 19-27V DC
- Corrente max uscita: 2°
- Dimensioni: 310x240x80mm
- Peso senza batterie: 1,3Kg
- Grado di protezione: IP30/EN 60529
- Temperatura: -5°C/+40°C
- Umidità: 95%



## > FDCP109Y Pulsante convenzionale giallo

### Caratteristiche funzionali

Pulsante per l'attivazione manuale dello spegnimento

### Caratteristiche tecniche

- |                  |            |                        |            |
|------------------|------------|------------------------|------------|
| • Alimentazione: | 10-30V DC  | • Peso:                | 200g       |
| • Temperatura:   | -10°C+55°C | • Materiale:           | ABS giallo |
| • Umidità:       | 95%        | • Grado di protezione: | IP40       |
| • Dimensioni:    | 90x90x44mm |                        |            |



## > FDCP109G Pulsante convenzionale verde

### Caratteristiche funzionali

Pulsante per emergenza/stop impianto di spegnimento

### Caratteristiche tecniche

- |                        |           |                |            |
|------------------------|-----------|----------------|------------|
| • Alimentazione:       | 10-30V DC | • Temperatura: | -10°C+55°C |
| • Umidità:             | 95%       | • Dimensioni:  | 90x90x44mm |
| • Peso:                | 200g      | • Materiale:   | ABS verde  |
| • Grado di protezione: | IP40      |                |            |



### > **FDCP109B** Pulsante convenzionale blu

#### **Caratteristiche funzionali**

Pulsante per l'attivazione del ritardo della scarica di spegnimento

#### **Caratteristiche tecniche**

- |                        |           |                |            |
|------------------------|-----------|----------------|------------|
| • Alimentazione:       | 10-30V DC | • Temperatura: | -10°C+55°C |
| • Umidità:             | 95%       | • Dimensioni:  | 90x90x44mm |
| • Peso:                | 200g      | • Materiale:   | ABS blu    |
| • Grado di protezione: | IP40      |                |            |

### > **CRTIS** Cartello segnalazione pulsante inibizione spegnimento

### > **CRTAS** Cartello segnalazione pulsante attivazione spegnimento

### > **CRTLTP** Cartello segnalazione locale protetto da impianto a GAS

#### **Caratteristiche funzionali**

Cartello segnalatore PULSANTE INIBIZIONE SPEGNIMENTO in alluminio

#### **Caratteristiche tecniche**

- Dimensione 160x160x0,5mm(HxLxP)
- Peso 33g



## > ONEMINIG Centrale rilevazione gas lineare 4-20mA 1 Loop



Teledata ONEMINIG è una centrale gas a microprocessore che permette il rilevamento di gas attraverso dispositivi cablati 4-20mA tramite modulo **ONEMODULE420**. La centrale può essere programmata e interrogata per mezzo di uno schermo touch.

### Caratteristiche tecniche

- Dimensioni 330 x 310 x 80 mm
- Peso (senza batterie tampone): 3.3 kg
- Materiale struttura esterna: Ferro con verniciatura epossidica
- Colori centrale Bianco, Nero
- LED frontali 14
- Colore sfondo display Nero, Blu, Verde
- Alimentazione 230 V ac 50 Hz
- Assorbimento dalla rete 200 mA
- Batterie tampone 2 x 12 V dc 7.2 Ah
- Uscita alimentazione ausiliaria 24 V dc / 1 A
- Max Corrente disponibile per loop: 500 mA
- Loop Max 1 aperto o chiuso
- Dispositivi per loop Fino a 240 (analogici, digitali)
- Dispositivi per centrale Fino a 240
- Centrali collegabili ad anello Fino a 32 (con scheda ONE RING)

## > ONEMODULEV230

Modulo indirizzato 1 ingresso, 1 uscita relè per carichi di potenza.



### Caratteristiche funzionali

Mediante l'utilizzo di questo dispositivo è possibile interfacciare dispositivi di diverso tipo. Il modulo ha un circuito in grado di monitorare la tensione sull'uscita del relè nel caso in cui il carico sia ohmico induttivo, questa funzione è settabile e permette di sapere in anticipo se c'è una mancanza alimentazione. Inoltre, è possibile leggere uno stato d'ingresso a bassa tensione. ONEMODULEV230 è equipaggiato con l'isolatore di cortocircuito.

## > TSXXX - SEXXX Rivelatori Gas SERIE PRO



### Serie IP 66

#### Caratteristiche tecniche

- Grado di protezione: IP65
- No. 3 relé di Allarme. Carico resistivo MAX 24V/1A SPST
- No. 1 relé di Guasto. Carico resistivo MAX 24V/1A SPST
- Livelli di allarme (Relé) programmabili tramite Dip-Switch
- No. 1 uscita lineare 4÷20 mA
- No. 5 LED mostrano lo stato di funzionamento (rosso: allarmi; verde: alimentazione; giallo: guasto)
- Morsetti ad innesto polarizzati

### Serie Atex

#### Caratteristiche tecniche

- Marcatura Atex : II 2G Ex d IIC T6 Gb
- No. 3 relé di Allarme a stato solido. Carico resistivo MAX 24V/1A SPST
- No. 1 relé di Guasto a stato solido. Carico resistivo MAX 24V/1A SPST
- Livelli di allarme (Relé) programmabili tramite Dip-Switch
- No. 1 uscita lineare 4÷20 mA
- Morsetti ad innesto polarizzati

## Sensori: Elettrochimico (Serie E), Catalitico (Serie K), Pellistor (Serie P)

Gas da rilevare	Rischio	Codici Sensori			
		IP65		ATEX	
		4-20 mA	Relè	4-20mA	Relé
Gas infiammabili	Infiammabilità			TS293PXH	SE138PXH
Acetilene - C <sub>2</sub> H <sub>2</sub>	Infiammabilità			TS293PE	SE138PE
Acetone - C <sub>3</sub> H <sub>6</sub> O	Infiammabilità	TS282PX	SE237PX	TS293PX	SE138PX
Acido Cianidrico - HCN	Tossicità	TS282EHCN	SE237EHCN	TS293EHCN	SE138EHCN
Acido Cianidrico - HCN	Infiammabilità			TS293PXH	SE138PXH
Acido cloridrico - HCl	Tossicità	TS282EHCL	SE237EHCL	TS293EHCL	SE138EHCL
Alcool isopropilico(Propanolo) - C <sub>3</sub> H <sub>8</sub> O	Infiammabilità	TS282PX	SE237PX	S293PX TS293PXH	SE138PX SE138PXH
Ammoniaca - NH <sub>3</sub>	Infiammabilità	TS282PX	SE237PX	TS293PX TS293PXH	SE138PX SE138PXH
Ammoniaca - NH <sub>3</sub>	Tossicità	TS282EA	SE237EA	TS293EA	SE138EA
Ammoniaca - NH <sub>3</sub> - alte prestazioni	Tossicità	TS282EAH	SE237EAH	TS293EAH	SE138EAH
Anidride carbonica - CO <sub>2</sub>	Tossicità	TS282IC2 TS282IC2H			
Anidride solforosa - SO <sub>2</sub>	Tossicità	TS282ES	SE237ES	TS293ES	SE138ES
Benzina	Infiammabilità	TS282KB TS282PB	SE237KB SE237PB	TS293KB TS293PB TS293PXH	SE138KB SE138PB SE138PXH
Biossido di azoto - NO <sub>2</sub>	Tossicità	TS282EN2	SE237EN2	TS293EN2	SE138EN2
Cloro - CL	Tossicità	TS282ECL	SE237ECL	TS293ECL	SE138ECL
Eptano - C <sub>7</sub> H <sub>16</sub>	Infiammabilità	TS282PX	SE237PX	TS293PX TS293PXH	SE138PX SE138PXH
Esano - C <sub>6</sub> H <sub>14</sub>	Infiammabilità	TS282PX	SE237PX	TS293PX TS293PXH	SE138PX SE138PXH
Etano - C <sub>2</sub> H <sub>6</sub>	Infiammabilità	TS282PX	SE237PX	TS293PX TS293PXH	SE138PX SE138PXH
Etilene - C <sub>2</sub> H <sub>4</sub>	Infiammabilità	TS282PX	SE237PX	TS293PX TS293PXH	SE138PX SE138PXH
Gpl	Infiammabilità	TS282KG TS282PG	SE237KG SE237PG	TS293KG TS293PG TS293PXH	SE138KG SE138PG SE138PXH
Idrogeno - H <sub>2</sub>	Infiammabilità	TS282KI TS282PI	SE237KI SE237PI	TS293KI TS293PI TS293PXH	SE138KI SE138PI SE138PXH
Idrogeno solforato - H <sub>2</sub> S	Infiammabilità			TS293PXH	SE138PXH
Idrogeno solforato - H <sub>2</sub> S	Tossicità	TS282EH	SE237EH	TS293EH	SE138EH
Metano - CH <sub>4</sub>	Infiammabilità	TS282KM TS282PM	SE237KM SE237PM	TS293KM TS293PM TS293PXH	SE138KM SE138PM SE138PXH
Metanolo (Alcool metilico) - CH <sub>4</sub> O	Infiammabilità	TS282PX	SE237PX	TS293PX TS293PXH	SE138PX SE138PXH
Monossido di carbonio - CO	Infiammabilità			TS293PXH	SE138PXH
Monossido di carbonio - CO	Tossicità	TS282ECS	SE237ECS	TS293ECS	SE138ECS
Monossido di carbonio - CO - alte prestazioni	Tossicità	TS282ECH	SE237ECH	TS293ECH	SE138ECH
Monossido di carbonio - CO e benzina	Tossicità Infiammabilità	TS255CB			
Monossido di carbonio - CO e biossido di azoto - NO <sub>2</sub>	Tossicità Tossicità	TS255CN2			
Ossigeno - O <sub>2</sub>	Asfissia	TS282EO	SE237EO	TS293EO	SE138EO
Ottano-n - C <sub>8</sub> H <sub>18</sub>	Infiammabilità	TS282PX	SE237PX	TS293PX TS293PXH	TS293PX TS293PXH
Pentano - C <sub>5</sub> H <sub>12</sub>	Infiammabilità	TS282PX	SE237PX	TS293PX TS293PXH	SE138PX SE138PXH
Propano - C <sub>3</sub> H <sub>8</sub>	Infiammabilità	TS282PX	SE237PX	TS293PX TS293PXH	SE138PX SE138PXH
Stirene - C <sub>8</sub> H <sub>8</sub>	Infiammabilità			TS293PS	SE138PS
Toluene (Toluolo) - C <sub>7</sub> H <sub>8</sub>	Infiammabilità	TS282PX	SE237PX	TS293PX TS293PXH	SE138PX SE138PXH



## > FDFL45 Rivelatore di fiamma IR+UV

### Caratteristiche tecniche

- tensione di alimentazione: 12 o 24 Vcc
- consumo: 100 mA
- distanza massima di rivelazione: 25m (riferita ad una fiamma bersaglio da idrocarburi 33x33x5cm - altezza 20 cm)
- angolo di visione: 120°
- regolazione della sensibilità canale IR e UV indipendenti
- ritardo di intervento regolabile: 5-10-20-30sec con dip-switch
- staffa di fissaggio provvista di snodo per installazione a parete o soffitto e per un facile orientamento
- uscita analogica: 0-5V
- uscita OC (Open Collector) di Allarme
- uscita OC (Open Collector) di Guasto
- relé d'uscita: 0,5A/24Vcc - intero scambio
- led: Allarme, Guasto, IR e UV (attivi)
- contenitore in materiale plastico
- protezione: IP65
- immunità elettromagnetica: conforme a norme EN50130
- dimensioni: 142x82x54



## > FDFL50 Rivelatore di fiamma IR+UV ATEX

### Caratteristiche tecniche

- rivelatori di classe: 1 (distanza massima di rivelazione fiamma: 25 m fiamma bersaglio 33x33 cm - altezza 5 cm)
- angolo di visione ottica: 120 gradi
- risposta spettrale IR: 0,8-2,8 e 4,2-4,8 micron (a seconda dei modelli)
- risposta spettrale UV: 185-260nm
- temperatura di funzionamento: -25 + 75°C
- umidità relativa: 0 - 100% RH non condensante
- sistema automatico di termostatazione
- regolazione della sensibilità interna su 4 livelli per IR e 4 livelli per UV
- regolazione del ritardo d'intervento: 4-8-15-30 sec.
- elettronica controllata da microprocessore
- Test di funzionamento periodico automatico interno

### Uscite

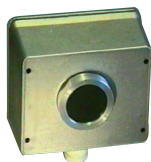
- relé d'uscita d'allarme: 1 A/ 24 Vcc
- relé d'uscita di guasto: 1 A/ 24 Vcc
- uscita analogica: 0-5V
- uscita analogica: 4-20mA (opzionale) contenitore: in lega leggera di Alluminio
- esecuzione: antideflagrante Ex-d IIC T6
- certificazione: ATEX - CESI 11ATEX019X
- zone di applicazione: zona 1 - zona 2 - zona 21 - zona 22
- dimensioni contenitore con staffa: 130x185 mm



## > FDEV395 Rivelatore di scintilla IP 65 *\*su richiesta*

### Caratteristiche funzionali

Il rivelatore di scintilla FD EV395 è un apparecchio elettronico adatto alla rivelazione di scintille nelle tubazioni o canalizzazioni di trasporto di materiale combustibile di diversa natura. FD EV395 offre la possibilità di regolare la sensibilità, il tempo di attivazione del relè. È inoltre possibile effettuare, collegandolo ad un pulsante per test, una prova di funzionamento a distanza. *\*su richiesta*



### Caratteristiche tecniche

- Alimentazione: 24 Vcc e ca
- Consumo: 20mA (50mA in allarme)
- Angolo ottico solido di visione: 90 gradi
- Distanza massima di rilevazione: 50 cm
- Relè di uscita: 6A/24V
- Tempo attrazione relè: 1 - 10 sec
- Spia Led d'allarme
- Grado IP: IP65
- Dimensioni: 140x135x85
- Peso: 700g

## > FDEV521 Centralina per 2 rivelatori di scintilla

### Caratteristiche funzionali

FD EV-521 Centralina per rivelatori di scintilla utilizzabile con gli appositi rivelatori; può pilotare 1 o 2 elettrovalvole di ugelli per lo spruzzo d'acqua per lo spegnimento di scintille. È inoltre in grado di comandare opportune segnalazioni acustiche, attivare azionamento automatico di serrande per l'interruzione del flusso e verifica l'apertura delle serrande tramite pressostati nel circuito idraulico



### Caratteristiche tecniche

- Alimentazione: 220Vac
- Potenza assorbita: 5VA
- Temporizzatori: 2 regolabili
- Pulsante di Test a distanza per 2 rivelatori di scintilla
- Relè d'uscita: 4 (2 programmabili)
- Spia di rete, attivazione elettrovalvola 1 e 2
- Spia memorizzata di controllo pressostato 1 e 2
- Pulsante di reset memorie
- Esecuzione: IP 54
- Dimensioni: 213x180x107 mm



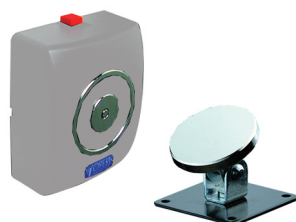
## > **FDM5411E** Fermo elettromagnetico con base in acciaio e carter in ABS nero da 50 Kgm



### Caratteristiche tecniche

- Versione: fissaggio a parete
- Corpo in ABS con base in acciaio zincato
- Blocco elettromagnete nichelato
- Alimentazione: 24 Vdc - Corrente assorbita: 70 mA
- Forza di trazione fissa: > 55 Kg.
- Con pulsante di sblocco
- Perno anti-magnetismo residuo sul corpo elettromagnete
- Connettore di collegamento con varistore anti-disturbo
- Provvisto di contropiastra snodata per elettromagneti
- Base in acciaio zincato

## > **FDM5411W** Fermo elettromagnetico con base in acciaio e carter in ABS bianco da 50 Kgm



### Caratteristiche tecniche

- Versione: fissaggio a parete
- Corpo in ABS con base in acciaio zincato
- Blocco elettromagnete nichelato
- Alimentazione: 24 Vdc - Corrente assorbita: 70 mA
- Forza di trazione fissa: > 55 Kg.
- Con pulsante di sblocco
- Perno anti-magnetismo residuo sul corpo elettromagnete
- Connettore di collegamento con varistore anti-disturbo
- Provvisto di contropiastra snodata per elettromagneti
- Base in acciaio zincato

## > **FDM5411F** Fermo elettromagnetico con base in acciaio e carter in Alluminio da 50 Kgm



### Caratteristiche tecniche

- Corpo in alluminio anodizzato con base in acciaio zincato
- Blocco elettromagnete nichelato
- Alimentazione: 24 Vdc - Corrente assorbita: 70 mA
- Forza di trazione fissa: > 55 Kg.
- Con pulsante di sblocco
- Perno anti-magnetismo residuo sul corpo elettromagnete
- Connettore di collegamento con varistore anti-disturbo
- Provvisto di contropiastra snodata per elettromagneti
- Base in acciaio zincato

## > **FDM9412E** Fermo elettromagnetico con scatola in acciaio da 140 Kgm



### Caratteristiche tecniche

- Versione: fissaggio a parete
- Scatola in acciaio verniciato nero
- Blocco elettromagnete nichelato
- Alimentazione: 24 Vdc/Corrente assorbita: 70 mA
- Forza trazione: > 140 Kg.
- Perno anti-magnetismo residuo sul corpo elettromagnete
- Connettore di collegamento con varistore anti-disturbo
- Fornito senza contropiastra
- Con pulsante di sblocco
- Conformità: UNI EN 1155
- Provvisto di contropiastra snodata per elettromagneti
- Base in acciaio zincato

## > Gruppi di alimentazione supplementari

La nuova gamma di alimentatori supplementari, certificati EN54-4 e EN12101-10, offre una compatta, robusta e versatile soluzione agli installatori, permettendo loro di alimentare, in maniera sicura, sistemi di rivelazione fumi e di segnalazione, dalle più piccole alle più grandi installazioni. Il design compatto e discreto permette a questi alimentatori di essere installati in una posizione visibile come, per esempio, la hall di un albergo. Sul frontale dell'unità di alimentazione si trovano una serie di indicatori a Led, semplici e chiari, che aiutano installatori, gestori e manutentori, a valutare lo stato dell'apparecchiatura.

- Design compatto
- Alta corrente di uscita utilizzabile
- Robusto e resistente
- Chiare indicazioni di stato a LED



Gruppi di alimentazione

Codice	Descrizione
<b>TD4027A</b>	Alimentatore 24V 1,5A - Certificato EN54-4 EN12101-10
<b>TD6027A</b>	Alimentatore 24V 2,5A - Certificato EN54-4 EN12101-10
<b>TD15027A</b>	Alimentatore 24V 5,5A - Certificato EN54-4 EN12101-10
<b>TD25027A</b>	Alimentatore 24V 10A - Certificato EN54-4 EN12101-10

	<b>TD4027A</b>	<b>TD6027A</b>	<b>TD15027A</b>	<b>TD25027A</b>
Certificazione	EN54-4 (A2) EN12101-10	EN54-4 (A2) EN12101-10	EN54-4 (A2) EN12101-10	EN54-4 (A2) EN12101-10
Corrente max per carichi	1,1 A	1,6 A	4,6 A	8,1 A*
Tensione d'uscita	27,5 V	27,5 V	27,5 V	27,5 V
Alimentazione	230 Vac	230 Vac	230 Vac	230 Vac
Frequenza principale	50 Hz	50 Hz	50 Hz	50 Hz
Numero di uscite protette	2	2	2	5
Batteria max	2 x 12V 9 Ah	2 x 12V 9 Ah	2 x 12V 17Ah	2 x 12V 45 Ah
Tempo di transizione da rete a batteria	Istantaneo	Istantaneo	Istantaneo	Istantaneo
Tipo di chiusura	A vite	A vite	A vite	A vite
Relè di guasto	1A/24Vdc (NC/NO)	1A/24Vdc (NC/NO)	1A/24Vdc (NC/NO)	1A/24Vdc (NC/NO)
Selettore per resistenza batteria	Si	Si	Si	Si
Sonda Termica	Si	Si	Si	Si
Temperatura	-5°C / +55°C	-5°C / +55°C	-5°C / +55°C	-5°C / +55°C
IP	IP 42	IP 42	IP 42	IP 42
Dimensioni (mm)	340 x 250 x 80	395 x 356 x 96	395 x 356 x 96	455 x 356 x 187

\*8,1 A, suddivisibili su 4 uscite o tutti gli 8,1 A su uscita 5

- > **Bat1201** batteria ricaricabile al piombo 12Vdc 1,22 Ah 97L x 43P x 51A mm
- > **Bat1202** batteria ricaricabile al piombo 12Vdc 2 Ah 178L x 35P x 61A mm
- > **Bat1204** batteria ricaricabile al piombo 12Vdc 4,5 Ah 178L x 35P x 61A mm
- > **Bat1207** batteria ricaricabile al piombo 12Vdc 7 Ah 151L x 65P x 94A mm
- > **Bat1212** batteria ricaricabile al piombo 12Vdc 12 Ah 151L x 99P x 95A mm
- > **Bat1217** batteria ricaricabile al piombo 12Vdc 17 Ah 181L x 76P x 167A mm
- > **Bat1225** batteria ricaricabile al piombo 12Vdc 25 Ah 166L x 175P x 125A mm
- > **Bat1240** batteria ricaricabile al piombo 12Vdc 40 Ah 197L x 165P x 170A mm

Batterie



## > **FD200001** Asta per la rimozione del rilevatore

Il modello universale è adatto per una gamma molto ampia di rilevatori. Adatto per l'uso verticale e da posizioni angolari. Permette di agganciare il rilevatore posizionato sui soffitti e sganciarlo dalla base. Prodotto che, abbinato alle aste telescopiche, permette di raggiungere i rilevatori posti fino a 9m di altezza.



## > **FD330001** Tester per rilevatore di fumo e CO

Il dispositivo permette la diffusione di fumo simulato (acquistabile separatamente) da introdurre nella camera del rilevatore in modo sicuro ed efficace. Adatta per la maggior parte dei rivelatori, l'erogatore ha una tazza test che fornisce una chiara visione del LED del sensore. Il suo meccanismo a molla aiuta a conservare l'aerosol e minimizzare gli sprechi. I distributori di fumo possono essere utilizzati con aste di accesso telescopico, per testare rilevatori di fumo installati fuori portata normale.

- Il diaframma brevettato riduce la dispersione delle particelle di gas.
- Meccanismo a molla
- Adattabile a rivelatori fino a 100mm di diametro
- Progettato per l'uso in quota e ad angoli
- Omologato UL



## Asta telescopica di accesso

### > **FD100001** 4,5 m telescopica Polo



### > **FD108001** 2,5 m telescopica Polo



### > **FD101001** 1.13 m palo di estensione

Le aste telescopiche di accesso necessarie per i rivelatori fuori portata normale. Il loro utilizzo consente di risparmiare tempo, costi, disagi e rischi per la sicurezza che le scale, impalcature o le imbragature rappresentano. Le aste telescopiche sono estremamente leggere e si estendono rapidamente per fornire accesso ai rivelatori fino a 9 metri.

- Non conduttività certificata
- Materiale: fibra di vetro Pull-wound
- Semplice meccanismo di bloccaggio
- Disponibile in una, due o quattro sezioni telescopiche



## > **FDA3001** Fumo simulato (Aerosol in confezione)

### Caratteristiche funzionali

Bomboletta spray contenente aerosol per il test dei rilevatori di fumo.

### Caratteristiche tecniche

- Omologato UL e ULC
- Non infiammabile
- Attivazione rapidissima
- Dissolvimento in tempi rapidissimi
- Senza residui tossici



Teledata progetta e produce apparati elettronici per la sicurezza da 40 anni. Nei primissimi anni la società ha avviato le proprie attività producendo soluzioni elettroniche ad HOC per applicazioni aeree spaziali per grossi gruppi Italiani e Stranieri. Questo ha permesso che il know how dell'azienda raggiungesse i massimi livelli nel settore della elettronica più avanzata.

Durante questa fase la società ha allargato i propri orizzonti sviluppando delle soluzioni specifiche nel mondo della sicurezza che nei primi anni ottanta occupavano un mercato dove non esistevano soluzioni standard di largo consumo.

Con il passare degli anni Teledata ha continuato ad investire nel settore della sicurezza affiancando la realizzazione di sistemi con la produzione in serie di prodotti ad alto contenuto Tecnologico. Ha mantenuto immutata la propria vocazione di progettazione e produzione di apparecchiature elettroniche mentre generava e incrementava in modo continuo la catena del valore a favore dei clienti utilizzatori .

Oggi Teledata vanta una gamma di prodotti di propria produzione di tutti i sistemi di sicurezza, e di prevenzione incendio; ha una presenza sul mercato internazionale importante con la quale contribuisce a portare l'eccellenza del Made in Italy nel mondo. Partecipa a numerosi comitati di lavoro sia in Italia che all'Estero per condividere esperienze, necessità, obiettivi, azioni e valori per essere pronta a cogliere anticipazioni e prospettive del mercato di domani .





**20063 Cernusco sul Naviglio (MI) - Via Brescia 24 G - Italy**  
**Tel.: +39 02 27 201 352 - +39 02 25 92 795 | mail: [info@teledata-i.com](mailto:info@teledata-i.com)**



DESIGN  
MILANO